

【報道関係各位】

令和4年10月20日
茨城県産業戦略部技術革新課
東日本旅客鉄道株式会社水戸支社
水戸ステーション開発株式会社



IBARAKI JIZAKE BAR

「いばらき地酒バー水戸」のリニューアルオープンについて

J R水戸駅にある「いばらき地酒バー水戸」が、**11月1日（火）**にリニューアルオープン致します。

みどりの窓口隣へ場所を移転し、これまでの地酒の試飲に加えて、新たに地酒の小売販売を開始するなどの機能強化を図り、引き続き県産日本酒の魅力発信に努めて参ります。

なお、11月1日（火）16:00から下記のとおりセレモニーを開催しますので、是非取材にお越しください。



1 リニューアルオープンセレモニー

日時：令和4年11月1日（火）16:00～約30分程度

場所：J R水戸駅みどりの窓口隣 店舗前スペース

出席者（予定）：茨城県

茨城県議会

県酒造組合

東日本旅客鉄道株式会社

東日本旅客鉄道株式会社

水戸ステーション開発株式会社

運営事業者

大井川和彦 知事

伊沢勝徳 議長

浦里浩司 会長

小川一路 執行役員水戸支社長

小森 修 水戸駅長

本多隆之 代表取締役社長

須藤利明 代表取締役社長

内容：主催者代表挨拶、鏡開き 等

※セレモニー終了後から17:00まで、店内の撮影が可能です。

2 店舗の概要

場所：J R水戸駅みどりの窓口隣 水戸エクセル（茨城県水戸市宮町一丁目1番1号）

営業時間：10:00～22:00（11/1のみセレモニー終了後からオープン）

定休日：施設（水戸エクセル）の休業日に準ずる日

運営事業者：（有）リカーショップスドウ（つくば市谷田部2985-2）

特徴1 日本酒サーバー



県内35蔵の銘柄の有料試飲をコイン式のサーバーにより提供し、**選ぶ楽しさを体感**することができます。

また、本サーバーは、窒素ガスの充てんにより、酒の品質低下を防止することで、いつでも開栓直後のような美味しさを味わうことができます。

特徴2 県産食材とのペアリング及び地場製品の販売

茨城の豊かな食材を使用した料理を提供するとともに、地酒とのペアリングを提案します。

また、笠間焼の酒器なども販売いたします。

■提供メニュー例

〈地酒〉 3種飲み比べセット（おつまみ付）

〈おつまみ〉 生とろこんにゃく、あんこう鍋
ハムとチーズのセット

〈ランチ〉 しらす丼けんちゃんセット

〈デザート〉 笠間の栗と純米酒入りカヌレ

※オープン直後の2週間程度は、一部のメニューに制限してご提供させていただきます。



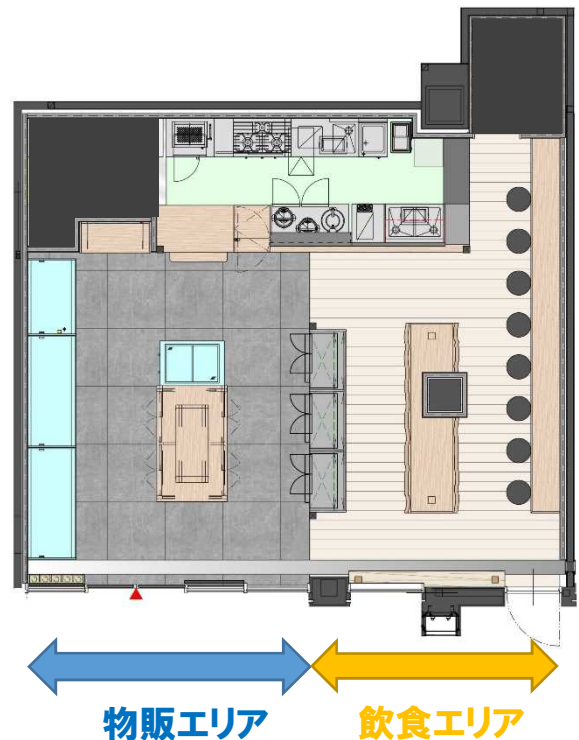
特徴3 店舗デザイン



〈内観イメージ〉

木材を多用（一部に**県産材を使用**）して明るく開放感のある店内にし、日本酒に馴染みの無い方、県外の方などが気軽に立ち寄れる雰囲気を目指しました。

なお、これまでの地酒の試飲に加えて、物販エリアにて**地酒を購入**することができますようになります。



〈本件に関するお問合せ先〉

茨城県 産業戦略部 技術振興局 技術革新課 富長（029-301-3585）