

A1

環境に配慮して自動車を使用することで、具体的には「ふんわりアクセル『eスタート』」、「加速・減速の少ない運転」「減速時の早めのアクセルオフ」や「エアコンの使用を適切に」などの「エコドライブ10のすすめ」を実践することです。

A2

エコドライブは、一人ひとりがほんのちょっと運転の仕方を見つけるだけで温室効果ガスのCO₂が排出削減され、地球温暖化防止対策につながるからです。また、燃料の節約とともに、やさしい発進などで安全運転にもつながります。

A3

2100年までに平均気温で1.1~6.4℃、平均海面が氷河の融解などにより18~59cm上昇すると予測されており、洪水や干ばつなどの異常気象の頻発や感染症の拡大など、大変な事態を招くことが予想されています。

一人ひとりの小さな積み重ねが大きな効果を生みます。

みんなで地球環境を守ろう。



エコドライブ10のすすめ

ふんわりアクセル『eスタート』

車間距離にゆとりをもって、
加速・減速の少ない運転

減速時は早めにアクセルを離そう

エアコンの使用は適切に

ムダなアイドリングはやめよう

渋滞を避け、余裕をもって出発しよう

タイヤの空気圧から始める点検・整備

不要な荷物はおろそう

走行の妨げとなる駐車はやめましょう

自分の燃費を把握しよう

いばらきエコドライブ推進協議会

茨城県地球温暖化防止活動推進センター

〒310-0836 茨城県水戸市元吉田町1736-20
TEL029-248-7431 FAX029-240-1270

あしたへつなげる
エコドライブ



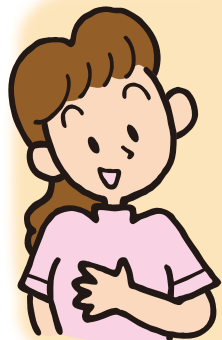
今日からあなたも

エコドライブ



いばらきエコドライブ推進協議会 茨城県地球温暖化防止活動推進センター

茨城県

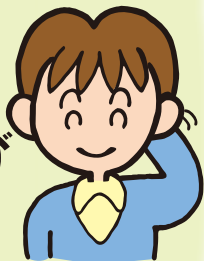


Q1

エコドライブってなに？

Q2

なぜエコドライブが必要なのですか？



Q3

地球温暖化ってどんな影響があるの？



●更に理解を深めるためのサイトのご案内

●日本自動車連盟 (JAF) <http://www.jaf.or.jp>

●省エネルギーセンター <http://www.eccj.or.jp>

●交通エコロジー・モビリティ財団 <http://www.ecomo.or.jp>

あなたもエコドライブを始めませんか。

ふんわりアクセル『eスタート』を実践すると、普通の発進より少し緩やかに発進(最初の5秒で時速20キロが目安)することで、燃費が**10%**程度改善され、地球にも財布にもやさしい。



効果絶大!
その結果...

燃費が10%改善

・燃費15km/ℓの車の場合

$$15 \times (1 + 0.10) = 16.5 \text{ km/ℓ}$$

年間1万kmの走行でガソリン代が9,091円節約

・ガソリン代を150円/ℓとした場合

$$10,000 \div 15 \times 150 = 100,000 \text{ 円}$$

$$10,000 \div 16.5 \times 150 = 90,909 \text{ 円}$$

差引=**9,091円**

年間139kgの二酸化炭素(CO₂)が削減

・ガソリン1ℓは2.3kgのCO₂に相当

$$10,000 \div 15 \times 2.3 = 1,533 \text{ kg}$$

$$10,000 \div 16.5 \times 2.3 = 1,394 \text{ kg}$$

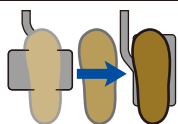
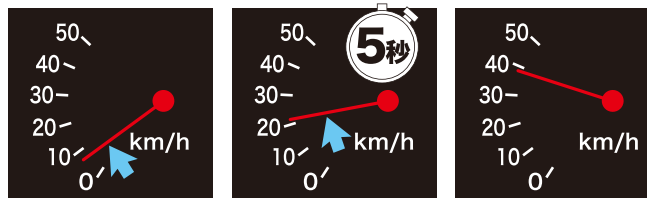
差引=**139kg**

※杉の木約10本分の吸収量に相当

一人ひとりの実践が大きな効果

ふんわりアクセル『eスタート』(10%改善)、加速・減速の少ない運転(2%改善)や減速時の早めのアクセルオフ(2%改善)などのエコドライブで燃費が14%改善したとすると、県内の自動車は約160万台(軽自動車、自動二輪車を除く)あり、全てが実践すると、約30万トンのCO₂排出削減につながります。

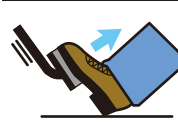
ふんわりアクセル『eスタート』の方法



ブレーキから足を放し1呼吸おくらいでアクセルへ移します。



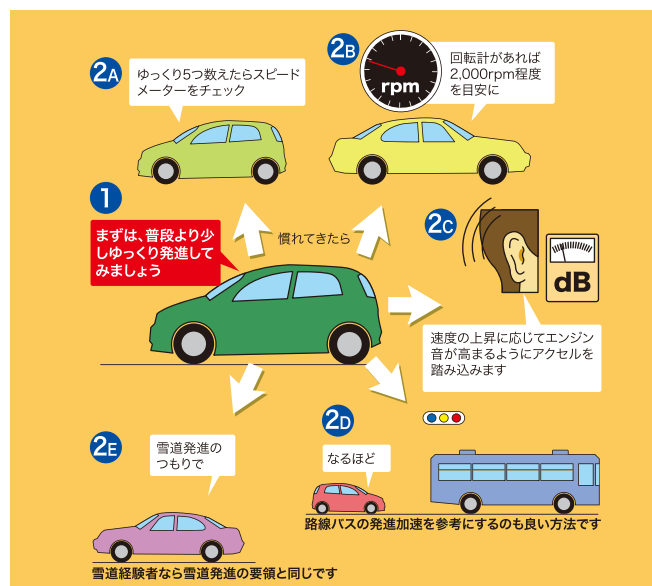
アクセルは、なめらかに、ゆっくり踏み込みます。



流れにのり少し手前で、アクセルを緩めるとスムーズに走行できます。

ポイント

最初の5秒で20km/hになるくらいのペースが目安です。自分にあった方法で試してみてください。



雪道経験者なら雪道発進の要領と同じです

データ出所: (一財)省エネルギーセンター