

情報不足②現状不明種

タチク라마ゴケ

Selaginella nipponica Franch. et Sav.

イワヒバ科

茨城県2012 情報不足②現状不明種

茨城県1997

環境省2012

分 布 本州（東北地方南部以西）・九州・沖縄本島北部／朝鮮・中国・台湾・インドシナ半島

生 育 地 草地に生える。常総市（94）に記録があるが、現在は確認できず、生育状況は不明である。

選 定 理 由

そ の 他



（県博収蔵標本：常総市産）

ヒメミズニラ

Isoetes asiatica (Makino) Makino

ミズニラ科

茨城県2012 情報不足②現状不明種

茨城県1997

環境省2012 準絶滅危惧（NT）

分 布 北海道・本州（中部以北）／カムチャッカ・サハリン・千島列島

生 育 地 湿地に生える。茨城県の記録がある（119）。

選 定 理 由

そ の 他 このグループは分類が困難であるため十分な調査が進んでいない。今後さらに調査研究が必要である。

ミズニラモドキ

Isoetes pseudojaponica M.Takamiya, Mitsu.Watan. et K.Ono

ミズニラ科

茨城県2012 情報不足②現状不明種

茨城県1997

環境省2012 絶滅危惧Ⅱ類（VU）

分 布 本州・四国 [日本固有種]

生 育 地 湿地に生える。茨城県の記録がある（119）。

選 定 理 由

そ の 他 このグループは分類が困難であるため十分な調査が進んでいない。今後さらに調査研究が必要である。

シナミズニラ

Isoetes sinensis T.C.Palmer

ミズニラ科

茨城県2012 情報不足②現状不明種

茨城県1997

環境省2012 絶滅危惧Ⅱ類（VU）

分 布 九州・佐渡／中国

生 育 地 湿地に生える。茨城県の記録がある（144）。

選 定 理 由

そ の 他 このグループは分類が困難であるため十分な調査が進んでいない。今後さらに調査研究が必要である。

絶滅

絶滅危惧ⅠA類

絶滅危惧ⅠB類

絶滅危惧Ⅱ類

準絶滅危惧

情報不足
①注目種

情報不足
②現状不明種

オオバシナミズナラ

Isoetes sinensis T.C.Palmer var. *coreana* (Y.H.Chung et H.K.Choi) M.Takamiya, Mitsu.Watan. et K.Ono ミズナラ科

茨城県2012 情報不足②現状不明種

茨城県1997

環境省2012 絶滅危惧 I B類 (EN)

分 布 本州・四国・九州／韓国

生 育 地 湿地に生える。茨城県の記録がある (119)。

選 定 理 由

そ の 他 このグループは分類が困難であるため十分な調査が進んでいない。今後さらに調査研究が必要である。

コハチジョウシダ

Pteris kiuschiuensis Hieron.

イノモトソウ科

茨城県2012 情報不足②現状不明種

茨城県1997

環境省2012

分 布 本州南部 (伊豆半島・紀伊半島)・四国南東部・九州南部 [日本固有種]

生 育 地 暖地林下に生える。つくば市 (51) に記録があるが、最近の確認されていない。

選 定 理 由

そ の 他

クロベ

Thuja standishii (Gordon) Carriere

ヒノキ科

茨城県2012 情報不足②現状不明種

茨城県1997 絶滅種

環境省2012

分 布 本州・四国 [日本固有種]

生 育 地 山地に生える。八溝山 (115)、筑波山 (12) に記録があるが、最近の確認されていない。

選 定 理 由

そ の 他



八溝山産栽培 (藤田)

アベマキ

Quercus variabilis Blume

ブナ科

茨城県2012 情報不足②現状不明種

茨城県1997

環境省2012

分 布 本州 (山形県以西)・四国・九州／朝鮮・中国 (台湾・大陸)

生 育 地 山地に生える。常陸太田市に生育する。さらに今後の調査が必要である。

選 定 理 由

そ の 他



常陸太田市 (内山)

絶滅

絶滅危惧 I A類

絶滅危惧 I B類

絶滅危惧 II類

準絶滅危惧

情報不足
①注目種

情報不足
②現状不明種

マツグミ

Taxillus kaempferi (DC.) Danser

ヤドリギ科

茨城県2012 情報不足②現状不明種

茨城県1997

環境省2012

分 布 本州（関東地方・富山県以西）・四国・九州

生 育 地 マツやモミなどの針葉樹上に寄生する。水戸市（94）や笠間市（115）に記録があるが、最近は生育が確認されていない。

選 定 理 由

そ の 他

ヒメタデ

Persicaria erectominor (Makino) Nakai

タデ科

茨城県2012 情報不足②現状不明種

茨城県1997

環境省2012 絶滅危惧Ⅱ類（VU）

分 布 北海道・本州・四国・九州

生 育 地 水湿地に生える。県南地区の古河市、常総市、五霞町などに生育が確認されている。今後さらに調査が必要である。

選 定 理 由

そ の 他



（県博収蔵標本：古河市産）

マダイオウ

Rumex madaio Makino

タデ科

茨城県2012 情報不足②現状不明種

茨城県1997

環境省2012

分 布 本州・四国・九州 [日本固有種]

生 育 地 谷津田の縁など湿った草地に生える。西金砂山（115）、鶏足山（115）に記録があるが、最近では確認されていない。

選 定 理 由

そ の 他



城里町（内山）

センウズモドキ

Aconitum jaluense Kom. subsp. *iwatekense* (Nakai) Kadota

キンポウゲ科

茨城県2012 情報不足②現状不明種

茨城県1997 希少種

環境省2012 絶滅危惧Ⅱ類（VU）

分 布 本州（東北地方） [日本固有種]

生 育 地 山地に生える。湯袋峠（33）に記録がある。

選 定 理 由

そ の 他

ヒロハノカワラサイコ

Potentilla niponica Th.Wolf

バラ科

茨城県2012 情報不足②現状不明種

茨城県1997

環境省2012 絶滅危惧Ⅱ類 (VU)

分 布 北海道・本州（中北部）

生 育 地 日当たりのよい川原や砂地に生える。ひたちなか市（94）、真弓山（94）、佐白山（93）に記録があるが、最近の確認されていない。

選 定 理 由

そ の 他



（県博収蔵標本：ひたちなか市産）

ミチノクナシ

Pyrus ussuriensis Maxim

バラ科

茨城県2012 情報不足②現状不明種

茨城県1997

環境省2012 絶滅危惧ⅠB類 (EN)

分 布 本州・九州（北部）ノウスリー・中国（北部・東北）・朝鮮？

生 育 地 低い山地などに生える。日立市に生育していたが、最近の確認されていない。

選 定 理 由

そ の 他

モメンヅル

Astragalus reflexistipulus Miq.

マメ科

茨城県2012 情報不足②現状不明種

茨城県1997

環境省2012

分 布 北海道・本州 [日本固有種]

生 育 地 山麓の草地に生える。日立市に生育するが、さらに調査が必要である。

選 定 理 由

そ の 他



（県博収蔵標本：日立市産）

ヒメミヤマスミレ

Viola boissieuana Makino

スミレ科

茨城県2012 情報不足②現状不明種

茨城県1997

環境省2012

分 布 本州（関東以南）・四国・九州

生 育 地 山地の木陰に生える。筑波山（11）に記録があるが、最近の確認されていない。

選 定 理 由

そ の 他

絶滅

絶滅危惧ⅠA類

絶滅危惧ⅠB類

絶滅危惧Ⅱ類

準絶滅危惧

情報不足
①注目種

情報不足
②現状不明種

ミヤマニガウリ

Schizopepon bryoniifolius Maxim.

ウリ科

茨城県2012 情報不足②現状不明種

茨城県1997

環境省2012

分 布 南千島・北海道・本州・九州／樺太・朝鮮・中国（東北）

生 育 地 山地に生える。北茨城市（115）に記録があるが、最近では確認されていない。

選 定 理 由

そ の 他



（県博収蔵標本：北茨城市産）

オグラノフサモ

Myriophyllum oguraense Miki

アリノトウグサ科

茨城県2012 情報不足②現状不明種

茨城県1997

環境省2012 絶滅危惧Ⅱ類（VU）

分 布 本州（茨城県以西）・四国 [日本固有種]

生 育 地 池や沼に生える。文献に「茨城県」（49）の記録があるが、生育地については不明である。

選 定 理 由

そ の 他

ムラサキセンブリ

Swertia pseudochinensis H.Hara

リンドウ科

茨城県2012 情報不足②現状不明種

茨城県1997

環境省2012 準絶滅危惧（NT）

分 布 本州（関東地方以西）・四国・九州／朝鮮・中国（東北）・アムール

生 育 地 山野の日当たりのよい草地に生える。文献（77）に記録はあるが、現状は不明である。

選 定 理 由

そ の 他

イワダレソウ

Phyla nodiflora (L.) Greene

クマツヅラ科

茨城県2012 情報不足②現状不明種

茨城県1997 絶滅種

環境省2012

分 布 本州（関東南部以西）・四国・九州・琉球／熱帯～亜熱帯

生 育 地 日当たりのよい海岸に生える。絶滅したと考えられていたが、最近、神栖市での生育が確認されている。さらに調査が必要である。

選 定 理 由

そ の 他



神栖市（大内）

ムシャリンドウ

Dracocephalum argunense Fisch. ex Link

シソ科

茨城県2012 情報不足②現状不明種

茨城県1997 危急種

環境省2012 絶滅危惧Ⅱ類 (VU)

分 布 北海道・本州（中部以北）／朝鮮・中国（北部）・シベリア東部

生 育 地 日当たりのよい草地に生える。常陸太田市（115）、高萩市（55）などに記録があるが、最近では確認されていない。

選 定 理 由

そ の 他



(県博収蔵標本：常陸太田市産)

エゾニガクサ

Teucrium veronicoides Maxim.

シソ科

茨城県2012 情報不足②現状不明種

茨城県1997

環境省2012 絶滅危惧ⅠB類 (EN)

分 布 北海道・本州／朝鮮

生 育 地 山地に生える。県内に生育するといわれているが、現在は不明である。

選 定 理 由

そ の 他

スズメハコベ

Microcarpaea minima (J.Konig ex Retz.) Merr.

ゴマノハグサ科

茨城県2012 情報不足②現状不明種

茨城県1997

環境省2012 絶滅危惧Ⅱ類 (VU)

分 布 本州（関東以西）・四国・九州・琉球／朝鮮・中国・東南アジア・インド・オーストラリア

生 育 地 水田や湿地に生える。県南西部に生育する。今後注意して調査すべきである。

選 定 理 由

そ の 他

ノタヌキモ

Utricularia aurea Lour.

タヌキモ科

茨城県2012 情報不足②現状不明種

茨城県1997 絶滅危惧種

環境省2012 絶滅危惧Ⅱ類 (VU)

分 布 本州・四国・九州／朝鮮南部～インド・マレーシア

生 育 地 水中に生える。水田などの水環境が変化し、最近では減少している。今後の調査が必要である。

選 定 理 由

そ の 他



(県博収蔵標本：つくば市産)

絶滅

絶滅危惧ⅠA類

絶滅危惧ⅠB類

絶滅危惧Ⅱ類

準絶滅危惧

情報不足
①注目種

情報不足
②現状不明種

コタヌキモ

Utricularia intermedia Heyne

タヌキモ科

茨城県2012 情報不足②現状不明種

茨城県1997

環境省2012

分 布 本州（三重県以北）・北海道／千島・朝鮮より北半球

生 育 地 水中に生える。鹿嶋市（94）、笠間市（94）、高萩市（94）に記録があるが、最近では確認されていない。

選 定 理 由

そ の 他

ヒメタヌキモ

Utricularia minor L.

タヌキモ科

茨城県2012 情報不足②現状不明種

茨城県1997 絶滅危惧種

環境省2012 準絶滅危惧（NT）

分 布 本州・北海道／千島

生 育 地 水中に生える。水田などの水環境が変化し、最近では減少している。今後の調査が必要である。

選 定 理 由

そ の 他

タヌキモ

Utricularia vulgaris L. var. *japonica* (Makino) Tamura

タヌキモ科

茨城県2012 情報不足②現状不明種

茨城県1997 危急種

環境省2012 準絶滅危惧（NT）

分 布 南千島・北海道・本州・四国・九州／樺太・中国（東北）

生 育 地 水中に生える。県内各地に記録はあるが、水田などの水環境が変化し、最近では減少している。今後の調査が必要である。

選 定 理 由

そ の 他

エゾオオバコ

Plantago camtschatica Cham. ex Link

オオバコ科

茨城県2012 情報不足②現状不明種

茨城県1997 絶滅危惧種

環境省2012

分 布 北海道・本州・九州の主に日本海側／朝鮮・オホーツク沿岸・樺太・千島

生 育 地 海岸砂地に生える。ひたちなか市に生育していたが、最近その地での生育は確認されていない。

選 定 理 由

そ の 他



（県博収蔵標本：ひたちなか市産）

イソギク

Chrysanthemum pacificum Nakai

キク科

茨城県2012 情報不足②現状不明種

茨城県1997 絶滅種

環境省2012

分 布 本州（千葉県犬吠埼から太平洋岸に沿って静岡県御前崎まで）
[日本固有種]

生 育 地 海岸の崖地に生える。鹿嶋市（94）に記録はあるが、最近の生育確認はされていない。

選 定 理 由

そ の 他 栽培もされており、その逸出と思われるものも見られる。



ひたちなか市（内山）

オナモミ

Xanthium strumarium L.

キク科

茨城県2012 情報不足②現状不明種

茨城県1997

環境省2012 絶滅危惧Ⅱ類（VU）

分 布 アジア大陸から帰化？

生 育 地 日当たりのよい草地に生える。最近ほとんど見られない。

選 定 理 由

そ の 他 外来のオオオナモミが普通に生育し、本種の生育は最近ほとんど見られない。



（県博収蔵標本：茨城町産）

コスブタ

Blyxa bicaudata Nakai (17)

トチカガミ科

茨城県2012 情報不足②現状不明種

茨城県1997 絶滅危惧種

環境省2012

分 布 本州（秋田県・愛知県など）／台湾・朝鮮・中国・インド・マレーシア・オーストラリア

生 育 地 水田や溜め池の水の浅いところに生える。石岡市（129）に記録があるが、最近確認されていない。

選 定 理 由

そ の 他

ミズヒキモ

Potamogeton octandrus Poir. var. *miduhikimo* (Makino) H.Hara

ヒルムシロ科

茨城県2012 情報不足②現状不明種

茨城県1997

環境省2012

分 布 北海道・本州・四国・九州／朝鮮・中国

生 育 地 湖沼や溜池などに生える。水戸市（115）、筑西市（115）、結城市（115）、下妻市（115）などに記録があるが、最近確認されていない。

選 定 理 由

そ の 他



（県博収蔵標本：日立市産）

絶滅

絶滅危惧ⅠA類

絶滅危惧ⅠB類

絶滅危惧Ⅱ類

準絶滅危惧

情報不足
①注目種

情報不足
②現状不明種

ヒロハノエビモ

Potamogeton perfoliatus L.

ヒルムシロ科

茨城県2012 情報不足②現状不明種

茨城県1997

環境省2012

分 布 北海道・本州・四国・九州／世界の温帯～亜熱帯

生 育 地 湖沼や池などに生える。酒沼（115）、霞ヶ浦（115）、神栖市（115）、稲敷市（115）、下妻市（115）に記録があるが、最近では確認されていない。

選 定 理 由

そ の 他



(県博収蔵標本：酒沼産)

コアマモ

Zostera japonica Asch. et Graebn.

アマモ科

茨城県2012 情報不足②現状不明種

茨城県1997 危急種

環境省2012

分 布 北海道・本州・四国・九州・琉球／東アジアの亜寒帯～熱帯

生 育 地 干潮時に干上がるような浅い水底の砂泥に生える。酒沼（115）に記録があるが、現状についてはさらに調査が必要である。

選 定 理 由

そ の 他



(県博収蔵標本：酒沼産)

コキンバイザサ

Hypoxis aurea Lour.

キンバイザサ科

茨城県2012 情報不足②現状不明種

茨城県1997 危急種

環境省2012

分 布 本州（宮城県以南）・四国・九州・琉球／中国（南部・台湾）・マレーシア・インド

生 育 地 山地に生える。笠間市（115）、大子町（131）に記録があるが、最近の生育は確認されていない。

選 定 理 由

そ の 他

イチハツ

Iris tectorum Maxim.

アヤメ科

茨城県2012 情報不足②現状不明種

茨城県1997 危急種

環境省2012

分 布 中国原産

生 育 地 男体山（115）、西金砂山（115）に記録がある。

選 定 理 由

そ の 他 図鑑では中国原産とされているが、本県での生育地は久慈山地の岩上であり、古くからの自生状態である。



(県博収蔵標本：西金砂山産)

ヒナノシャクジョウ

Burmanna championii Thwaites

ヒナノシャクジョウ科

茨城県2012 情報不足②現状不明種

茨城県1997 絶滅危惧種

環境省2012

分 布 本州（関東以西）・四国・九州・屋久島と沖縄島／中国（南部）・マレーシア・インド・セイロン

生 育 地 林下に生える。笠間市（115）などに記録があるが、最近の生育は確認されていない。

選 定 理 由

そ の 他

絶滅

サイクヌカボシ

Luzula plumosa E. Mey var. *brachycarpa* Satake (111)

イグサ科

茨城県2012 情報不足②現状不明種

茨城県1997

環境省2012

分 布 本州

生 育 地 山野の草地に生える。日立市に生育していたが、最近確認されていない。

選 定 理 由

そ の 他 博物館収蔵標本の再検討により、茨城に産することがわかった。



(県収蔵標本：日立市産)

絶滅危惧ⅠA類

絶滅危惧ⅠB類

絶滅危惧Ⅱ類

クオイヌノヒゲモドキ

Eriocaulon atroides Satake

ホシクサ科

茨城県2012 情報不足②現状不明種

茨城県1997

環境省2012 絶滅危惧Ⅱ類（VU）

分 布 本州（秋田・山形・栃木・群馬）・九州（大分・宮崎）

生 育 地 県博に標本があるが、生育地の現状は不明である。

選 定 理 由

そ の 他



(県博収蔵標本：笠間市産)

準絶滅危惧

情報不足
①注目種

ツクシクオイヌノヒゲ

Eriocaulon kiusianum Maxim.

ホシクサ科

茨城県2012 情報不足②現状不明種

茨城県1997

環境省2012 絶滅危惧Ⅱ類（VU）

分 布 九州

生 育 地 溜池脇にある湿地などに生育する。文献（138）の記録はあるが、現状は不明である。

選 定 理 由

そ の 他

情報不足
②現状不明種

ヒメアブラスキ

Capillipedium parviflorum (R.Br.) Stapf

イネ科

茨城県2012 情報不足②現状不明種

茨城県1997 危急種

環境省2012

分 布 本州（関東以西）・四国・九州・琉球・小笠原／中国（本土・台湾）・インド・オーストラリア

生 育 地 丘陵地や草原に生える。北茨城市（115）に記録があるが、最近の生育は確認されていない。

選 定 理 由

そ の 他



(県博収蔵標本：北茨城市産)

ミズタカモジ

Elymus humidus (Ohwi et Sakam.) A.Love

イネ科

茨城県2012 情報不足②現状不明種

茨城県1997

環境省2012 絶滅危惧Ⅱ類（VU）

分 布 本州・九州 [日本固有種]

生 育 地 水田跡などに生える。主に県西地域に生育が見られるが、調査は不十分である。

選 定 理 由

そ の 他

コゴメカゼクサ

Eragrostis japonica (Thunb.) Trin.

イネ科

茨城県2012 情報不足②現状不明種

茨城県1997 希少種

環境省2012

分 布 本州の暖地／朝鮮南部・中国（中南部・台湾）

生 育 地 日当たりのよい路傍，草地に生える。つくば市（115）に記録があるが、最近の生育は確認されていない。

選 定 理 由

そ の 他



(県博収蔵標本：つくば市産)

ミノボロ

Koeleria cristata (L.) Pers.

イネ科

茨城県2012 情報不足②現状不明種

茨城県1997

環境省2012

分 布 北海道・本州・四国・九州／北半球の温帯，大部分はヨーロッパからの帰化？

生 育 地 日当たりのよい草地に生える。城里町（115），ひたちなか市（115），桜川市（115）などに記録があるが、最近では確認されていない。また自生と外来の判定が不明であり、さらに調査が必要である。

選 定 理 由

そ の 他



(県博収蔵標本：つくば市産)

アワガエリ

Phleum paniculatum Huds.

イネ科

茨城県2012 情報不足②現状不明種

茨城県1997 希少種

環境省2012

分 布 本州・四国・九州／中国・シベリア・地中海沿岸

生 育 地 平地、草原に生える。水戸市（18）、笠間市（18）に記録があるが、最近の生育は確認されていない。

選 定 理 由

そ の 他

絶
滅

スズメノカタビラ

Poa annua L.

イネ科

茨城県2012 情報不足②現状不明種

茨城県1997

環境省2012

分 布 日本全土／旧世界の原産

生 育 地 耕地、路傍に生える。県内各地に普通であるが、最近では外来のツルスズメノカタビラが普通に生育し、本種の生育は少なくなっており、今後注意して調査する必要がある。

選 定 理 由

そ の 他



ひたちなか市（内山）

絶
滅
危
惧
I
A
類

絶
滅
危
惧
I
B
類

絶
滅
危
惧
II
類

タイワンスゲ

Carex ascocetra C.B. Clarke ex Franch.

カヤツリグサ科

茨城県2012 情報不足②現状不明種

茨城県1997

環境省2012 絶滅危惧II類（VU）

分 布 本州（栃木県）・九州／朝鮮南部・台湾

生 育 地 仏頂山（115）、雨巻山（115）に記録がある。最近の生育は確認されていないのでさらに調査が必要である。

選 定 理 由

そ の 他



（県博収蔵標本：桜川市産）

準
絶
滅
危
惧

情
報
不
足
①
注
目
種

オオタマツリスゲ

Carex filipes Franch. et Sav. var. *royana* (Franch.) Kuk.

カヤツリグサ科

茨城県2012 情報不足②現状不明種

茨城県1997

環境省2012

分 布 本州／中国

生 育 地 林内の草地に生える。大子町（115）に記録がある。最近の生育は確認されていない。

選 定 理 由

そ の 他



（中崎所蔵標本：大子町産）

情
報
不
足
②
現
状
不
明
種

スナジスゲ

Carex glabrescens (Kuk.) Ohwi

カヤツリグサ科

茨城県2012 情報不足②現状不明種

茨城県1997

環境省2012

分 布 本州(岩手県, 宮城県, 山形県, 栃木県, 群馬県, 茨城県, 長野県) / 朝鮮, 中国(東北部)

生 育 地 河川敷などに生える。結城市, 古河市, 水戸市など生育する。

選 定 理 由

そ の 他



(県博収蔵標本：古河市産)

アブラシバ

Carex satsumensis Franch. et Sav.

カヤツリグサ科

茨城県2012 情報不足②現状不明種

茨城県1997

環境省2012

分 布 本州(福島県以南)・四国・九州 / 台湾・フィリピン・インド

生 育 地 山中の裸地に生える。結城市(115), 筑西市(115)に記録があるが, 最近では確認されていない。

選 定 理 由

そ の 他

チュウゼンジスゲ

Carex tenuistachya Nakai

カヤツリグサ科

茨城県2012 情報不足②現状不明種

茨城県1997 希少種

環境省2012

分 布 本州(中北部)・九州

生 育 地 林下に生える。水戸市(115), 仏頂山(115)に記録があるが, 最近では確認されていない。

選 定 理 由

そ の 他



(県博収蔵標本：仏頂山産)

ニイガタガヤツリ

Cyperus niigatensis Ohwi

カヤツリグサ科

茨城県2012 情報不足②現状不明種

茨城県1997 危急種

環境省2012 絶滅危惧 I A類 (CR)

分 布 本州(新潟県) [日本固有種]

生 育 地 湿地に生える。つくば市(115)で生育の記録があるが, 最近では確認されていない。

選 定 理 由

そ の 他



(県博収蔵標本：つくば市産)

ツクシオオガヤツリ

Cyperus ohwii Kuk.

カヤツリグサ科

茨城県2012 情報不足②現状不明種

茨城県1997 危急種

環境省2012 絶滅危惧ⅠB類 (EN)

分 布 九州（福岡県）／インド・インドネシア

生 育 地 池畔湿地に生える。神栖市（115）、鹿嶋市（29）、潮来市（29）に記録があるが、最近では確認されていない。

選 定 理 由

そ の 他



(県博収蔵標本：神栖市産)

スジヌマハリイ

Eleocharis equisetiformis (Meinsh.) B.Fedtsch.

カヤツリグサ科

茨城県2012 情報不足②現状不明種

茨城県1997

環境省2012 絶滅危惧Ⅱ類 (VU)

分 布 本州（山梨県）・九州／朝鮮・中国・中央アジア

生 育 地 湿地に生える。東海村（115）、ひたちなか市（115）、神栖市（115）に記録があるが、最近では確認されていない。

選 定 理 由

そ の 他

ヒメマツカサスキ

Scirpus karuisawensis Makino

カヤツリグサ科

茨城県2012 情報不足②現状不明種

茨城県1997

環境省2012 絶滅危惧Ⅱ類 (VU)

分 布 本州（山梨県・長野県）／中国・朝鮮

生 育 地 湿地に生える。三鈷室山（115）に記録があるが、最近では確認されていない。

選 定 理 由

そ の 他



(県博収蔵標本：常陸太田市産)

ミカワシンジュガヤ

Scleria mikawana Makino

カヤツリグサ科

茨城県2012 情報不足②現状不明種

茨城県1997 危急種

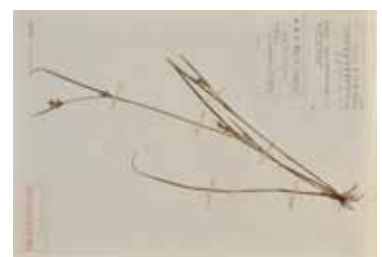
環境省2012 絶滅危惧Ⅱ類 (VU)

分 布 本州（千葉県以西）・九州／インド・ニューギニア・アフリカ

生 育 地 湿地に生える。神栖市（115）、つくば市（115）に記録があるが、埋立による生育地の消滅などがあり、さらに調査が必要である。

選 定 理 由

そ の 他



(県博収蔵標本：鹿嶋市産)

絶滅

絶滅危惧ⅠA類

絶滅危惧ⅠB類

絶滅危惧Ⅱ類

準絶滅危惧

情報不足
①注目種

情報不足
②現状不明種

イチヨウラン

Dactyloctenium aegyptium (L.) Rech.f.

ラン科

茨城県2012 情報不足②現状不明種

茨城県1997 絶滅危惧種

環境省2012

分 布 南千島・北海道・本州・四国・九州

生 育 地 山地林下に生える。北茨城市（115）、鷲子山（115）に記録があるが、最近の生育は確認されていない。

選 定 理 由

そ の 他



(県博収蔵標本：常陸大宮市産)

エゾスズラン

Epipactis papillosa Franch. et Sav.

ラン科

茨城県2012 情報不足②現状不明種

茨城県1997 絶滅危惧種

環境省2012

分 布 南千島・北海道・本州・四国・九州／カムチャッカ・樺太・ウスリー・中国（東北）

生 育 地 山地林下に生える。筑波山（115）、城里町（115）に記録があるが、最近の確認はされていない。

選 定 理 由

そ の 他



(県博収蔵標本：筑波山産)

アキザキヤツシロラン

Gastrodia verrucosa Blume

ラン科

茨城県2012 情報不足②現状不明種

茨城県1997 絶滅危惧種

環境省2012

分 布 本州・四国・九州・琉球・小笠原／マレーシア

生 育 地 樹林下に生える。北茨城市（115）の記録があるが、確認されていない。

選 定 理 由

そ の 他 本種はクロヤツシロランの可能性もあり、今後の調査が必要と思われる。

シュスラン

Goodyera velutina Maxim.

ラン科

茨城県2012 情報不足②現状不明種

茨城県1997

環境省2012

分 布 本州（関東南部以西）・四国・九州／朝鮮

生 育 地 常緑樹林下に生える。水戸市（115）に記録があるが、最近の確認はされていない。

選 定 理 由

そ の 他 本種の生育地として鷲子山が記録されていたが、それはベニシュスランであったことが確認されている。

セイタカスズムシソウ

Liparis japonica (Miq.) Maxim.

ラン科

茨城県2012 情報不足②現状不明種

茨城県1997 絶滅危惧種

環境省2012

分 布 北海道・本州・四国・九州／朝鮮・中国（東北）・アムール

生 育 地 山地林下の岩上に生える。三鈷室山（115）で記録されているが、その後の確認はされていない。

選 定 理 由

そ の 他



(県博収蔵標本：常陸太田市産)

タンザワサカネラン

Neottia inagakii Yagame, Katsuy. & T.Yukawa

ラン科

茨城県2012 情報不足②現状不明種

茨城県1997

環境省2012 絶滅危惧 I B類 (EN)

分 布 本州（宮城・福島・茨城・神奈川） [日本固有種]

生 育 地 山地林下にまれに生える。西金砂山に生育していたが、現在再確認はされていない。

選 定 理 由

そ の 他



常陸太田市（内山）

イイヌマムカゴ

Platanthera iinumae (Makino) Makino

ラン科

茨城県2012 情報不足②現状不明種

茨城県1997

環境省2012 絶滅危惧 I B類 (EN)

分 布 北海道南部・本州・四国・九州（霧島山）

生 育 地 山地林下に生える。常陸大宮市（72）、佐白山（94）に記録があるが、最近の確認はされていない。

選 定 理 由

そ の 他



(県博収蔵標本：常陸大宮市産)

ナガバキソチドリ

Platanthera mandarinorum Rchb.f. subsp. *ophrydioides* (F.Schmidt) K.Inoue var. *monophylla* (Honda) K.Inoue f. *australis* (Ohwi) K.Inoue ラン科

茨城県2012 情報不足②現状不明種

茨城県1997

環境省2012

分 布 南千島・北海道・本州（東北地方および中部地方の日本海側）／樺太

生 育 地 北茨城市、高萩市（115）に記録があるが、再確認はされていない。

選 定 理 由

そ の 他

絶滅

絶滅危惧 I A類

絶滅危惧 I B類

絶滅危惧 II類

準絶滅危惧

情報不足
①注目種

情報不足
②現状不明種

コバノトンボソウ

Platanthera tipuloides (L.f.) Lindl. subsp. *nipponica* (Makino) Murata

ラン科

茨城県2012 情報不足②現状不明種

茨城県1997 危急種

環境省2012

分 布 北海道・本州・四国・九州

生 育 地 日当たりのよい湿った草原に生える。日立市（70）の記録があるが最近の生育は確認されていない。

選 定 理 由

そ の 他



(県博収蔵標本：日立市産)

絶
滅

絶
滅
危
惧
Ⅰ
A
類

絶
滅
危
惧
Ⅰ
B
類

絶
滅
危
惧
Ⅱ
類

準
絶
滅
危
惧

情
報
不
足
①
注
目
種

情
報
不
足
②
現
状
不
明
種