

茨城県自然公園等配置図

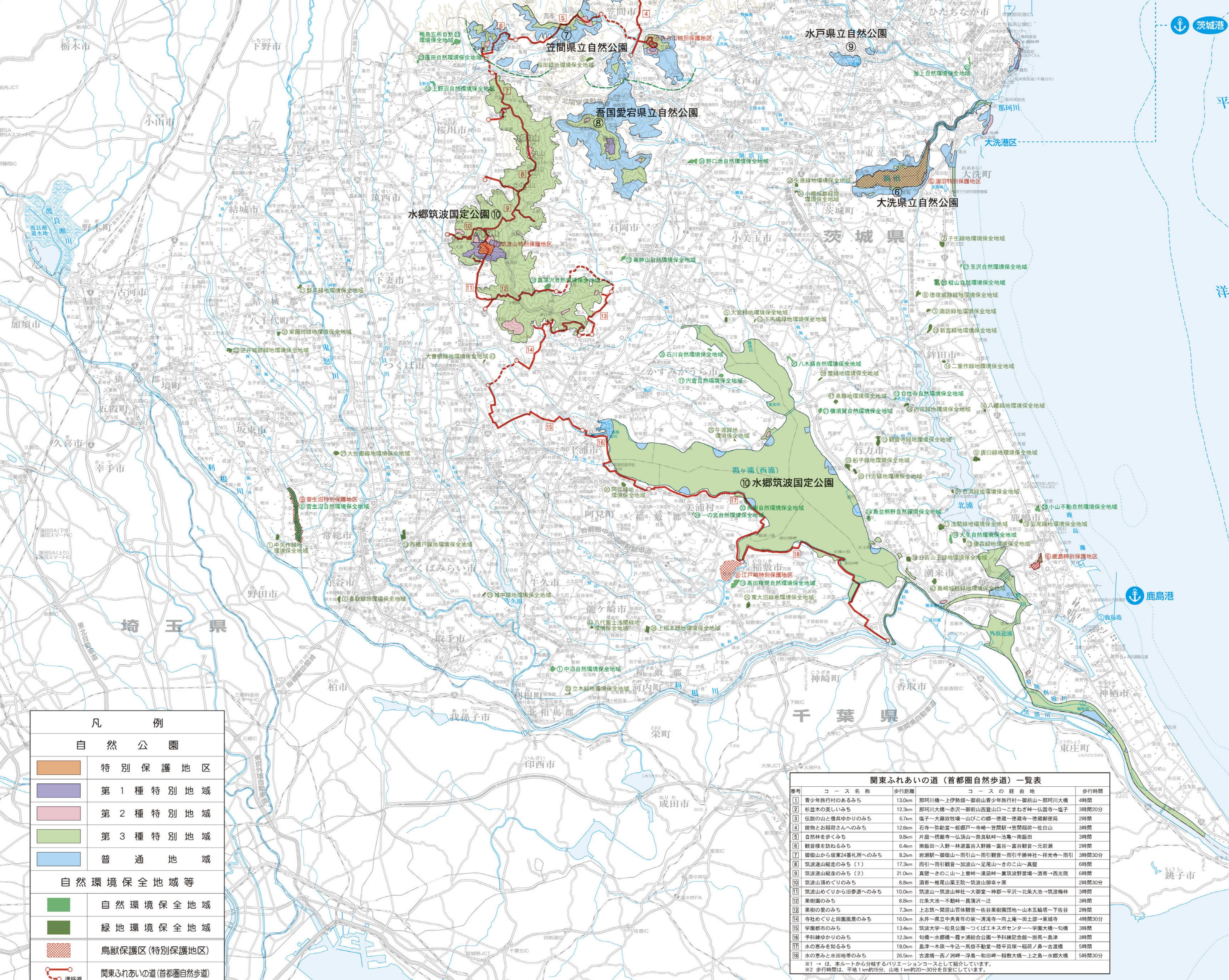
自然公園名	沿	種	関係市町村	面積(ha)				備考			
				特別保護地区	特別保護地区外	計	土地所有別面積				
				国	公	私					
1 奥久慈	5.28.3.20	告示第4号	茨城県大洗町 茨城県大洗市 茨城県大洗町	10,410	26	800	1,490	2,321	3,678	71	6,061
2 花冠	5.28.3.20	告示第14号	日立市 茨城県大洗市 茨城県大洗町	24,828	102	405	2,149	2,654	11,918	67	12,841
3 高鈴	5.14.10.20	告示第150号	茨城県大洗市 茨城県大洗町	3,048	-	-	3,048	3,048	2,618	-	430
4 太田	5.26.7.13	告示第299号	茨城県大洗市 茨城県大洗町	2,784	-	-	2,784	2,784	1,644	344	1,796
5 御前山	5.29.7.19	告示第299号	茨城県大洗市 茨城県大洗町	7,380	110	78	1,405	1,563	3,388	148	3,846
6 大洗	5.26.7.13	告示第299号	茨城県大洗市 茨城県大洗町	2,543	8	36	1,072	1,116	1,276	126	1,141
7 笠間	5.30.11.7	告示第105号	茨城県水戸市 茨城県水戸市	3,960	20	75	534	629	665	8	3,296

番号	自然環境保全地域名	指定年月日	面積
①	中流自然環境保全地域	昭和三十三年三月三十日	1,116
②	花冠山自然環境保全地域	昭和三十二年十二月二十三日	50,122
③	扇山自然環境保全地域	昭和三十二年十二月二十三日	2,352
④	西金砂自然環境保全地域	昭和三十二年十二月二十三日	21,699
⑤	獅子山自然環境保全地域	昭和三十二年十二月二十三日	2,352
⑥	高野山自然環境保全地域	昭和三十二年十二月二十三日	2,352
⑦	清音寺自然環境保全地域	昭和三十二年十二月二十三日	2,352
⑧	小松寺自然環境保全地域	昭和三十二年十二月二十三日	2,352
⑨	善国寺自然環境保全地域	昭和三十二年十二月二十三日	2,352
⑩	村松自然環境保全地域	昭和三十二年十二月二十三日	2,352
⑪	上野沼自然環境保全地域	昭和三十二年十二月二十三日	2,352
⑫	自然寺自然環境保全地域	昭和三十二年十二月二十三日	2,352
⑬	大生自然環境保全地域	昭和三十二年十二月二十三日	2,352
⑭	龍神山自然環境保全地域	昭和三十二年十二月二十三日	2,352
⑮	石川自然環境保全地域	昭和三十二年十二月二十三日	2,352
⑯	穴倉自然環境保全地域	昭和三十二年十二月二十三日	2,352
⑰	高瀬沢自然環境保全地域	昭和三十二年十二月二十三日	2,352
⑱	高田橋自然環境保全地域	昭和三十二年十二月二十三日	2,352
⑲	八木崎自然環境保全地域	昭和三十二年十二月二十三日	2,352
⑳	横溝自然環境保全地域	昭和三十二年十二月二十三日	2,352
㉑	龍宮自然環境保全地域	昭和三十二年十二月二十三日	2,352
㉒	高野山自然環境保全地域	昭和三十二年十二月二十三日	2,352
㉓	高野山自然環境保全地域	昭和三十二年十二月二十三日	2,352
㉔	高野山自然環境保全地域	昭和三十二年十二月二十三日	2,352
㉕	高野山自然環境保全地域	昭和三十二年十二月二十三日	2,352
㉖	高野山自然環境保全地域	昭和三十二年十二月二十三日	2,352
㉗	高野山自然環境保全地域	昭和三十二年十二月二十三日	2,352
㉘	高野山自然環境保全地域	昭和三十二年十二月二十三日	2,352
㉙	高野山自然環境保全地域	昭和三十二年十二月二十三日	2,352
㉚	高野山自然環境保全地域	昭和三十二年十二月二十三日	2,352
㉛	高野山自然環境保全地域	昭和三十二年十二月二十三日	2,352
㉜	高野山自然環境保全地域	昭和三十二年十二月二十三日	2,352
㉝	高野山自然環境保全地域	昭和三十二年十二月二十三日	2,352
㉞	高野山自然環境保全地域	昭和三十二年十二月二十三日	2,352
㉟	高野山自然環境保全地域	昭和三十二年十二月二十三日	2,352
㊱	高野山自然環境保全地域	昭和三十二年十二月二十三日	2,352
㊲	高野山自然環境保全地域	昭和三十二年十二月二十三日	2,352
㊳	高野山自然環境保全地域	昭和三十二年十二月二十三日	2,352
㊴	高野山自然環境保全地域	昭和三十二年十二月二十三日	2,352
㊵	高野山自然環境保全地域	昭和三十二年十二月二十三日	2,352
㊶	高野山自然環境保全地域	昭和三十二年十二月二十三日	2,352
㊷	高野山自然環境保全地域	昭和三十二年十二月二十三日	2,352
㊸	高野山自然環境保全地域	昭和三十二年十二月二十三日	2,352
㊹	高野山自然環境保全地域	昭和三十二年十二月二十三日	2,352
㊺	高野山自然環境保全地域	昭和三十二年十二月二十三日	2,352
㊻	高野山自然環境保全地域	昭和三十二年十二月二十三日	2,352
㊼	高野山自然環境保全地域	昭和三十二年十二月二十三日	2,352
㊽	高野山自然環境保全地域	昭和三十二年十二月二十三日	2,352
㊾	高野山自然環境保全地域	昭和三十二年十二月二十三日	2,352
㊿	高野山自然環境保全地域	昭和三十二年十二月二十三日	2,352
計			45,221

番号	緑地環境保全地域名	指定年月日	面積
①	中央緑地環境保全地域	昭和三十二年三月三十日	0.93
②	子生緑地環境保全地域	昭和三十二年三月三十日	54.3
③	鹿野緑地環境保全地域	昭和三十二年三月三十日	2.15
④	大宮緑地環境保全地域	昭和三十二年三月三十日	0.93
⑤	稲野緑地環境保全地域	昭和三十二年三月三十日	3.67
⑥	香取緑地環境保全地域	昭和三十二年三月三十日	0.85
⑦	徳島緑地環境保全地域	昭和三十二年三月三十日	55.3
⑧	湯島緑地環境保全地域	昭和三十二年三月三十日	2.09
⑨	観音寺緑地環境保全地域	昭和三十二年三月三十日	8.70
⑩	浅間緑地環境保全地域	昭和三十二年三月三十日	3.77
⑪	徳島緑地環境保全地域	昭和三十二年三月三十日	0.59
⑫	西郷緑地環境保全地域	昭和三十二年三月三十日	1.76
⑬	二重緑地環境保全地域	昭和三十二年三月三十日	56.3
⑭	車庫緑地環境保全地域	昭和三十二年三月三十日	67.5
⑮	下田緑地環境保全地域	昭和三十二年三月三十日	2.60
⑯	下馬緑地環境保全地域	昭和三十二年三月三十日	0.90
⑰	沼津緑地環境保全地域	昭和三十二年三月三十日	1.35
⑱	日吉山王緑地環境保全地域	昭和三十二年三月三十日	1.20
⑲	阿弥緑地環境保全地域	昭和三十二年三月三十日	2.06
⑳	野山緑地環境保全地域	昭和三十二年三月三十日	0.85
㉑	青山緑地環境保全地域	昭和三十二年三月三十日	58.3
㉒	新宮緑地環境保全地域	昭和三十二年三月三十日	1.10
㉓	内宿緑地環境保全地域	昭和三十二年三月三十日	2.03
㉔	東大沼緑地環境保全地域	昭和三十二年三月三十日	1.40
㉕	牛渡緑地環境保全地域	昭和三十二年三月三十日	0.61
㉖	大生緑地環境保全地域	昭和三十二年三月三十日	0.91
㉗	車庫緑地環境保全地域	昭和三十二年三月三十日	59.3
㉘	城中緑地環境保全地域	昭和三十二年三月三十日	1.07
㉙	東郷緑地環境保全地域	昭和三十二年三月三十日	1.70
㉚	白浜緑地環境保全地域	昭和三十二年三月三十日	1.58
㉛	矢津緑地環境保全地域	昭和三十二年三月三十日	60.3
㉜	立木緑地環境保全地域	昭和三十二年三月三十日	1.57
㉝	小嶋緑地環境保全地域	昭和三十二年三月三十日	7.46
㉞	静緑地環境保全地域	昭和三十二年三月三十日	61.3
㉟	多良崎緑地環境保全地域	昭和三十二年三月三十日	12.90
㊱	津井緑地環境保全地域	昭和三十二年三月三十日	63.5
㊲	上郷緑地環境保全地域	昭和三十二年三月三十日	4.21
㊳	獅子緑地環境保全地域	昭和三十二年三月三十日	7.6
㊴	行方緑地環境保全地域	昭和三十二年三月三十日	1.28
㊵	高野緑地環境保全地域	昭和三十二年三月三十日	8.5
㊶	高野緑地環境保全地域	昭和三十二年三月三十日	1.51
㊷	大宮緑地環境保全地域	昭和三十二年三月三十日	16.4
㊸	八代王緑地環境保全地域	昭和三十二年三月三十日	17.4
計			114.02

番号	区域名	所在地	面積
①	太田山特別保護地区	茨城県大洗市	14.74
②	御前山特別保護地区	茨城県大洗町	82
③	鹿野特別保護地区	茨城県水戸市	24
④	佐白山特別保護地区	茨城県水戸市	31
⑤	湯島特別保護地区(指定)	茨城県大洗町	955
⑥	高野特別保護地区	茨城県大洗町	70
⑦	高野山特別保護地区	茨城県大洗町	114
⑧	江戸崎特別保護地区	茨城県大洗町	218
⑨	菅生沼特別保護地区	茨城県大洗町	249
計			1,737

特別保護地区	第1種特別地域	第2種特別地域	第3種特別地域	普通地域
自然環境保全地域等	自然環境保全地域	緑地環境保全地域	鳥獣保護区(特別保護地区)	関東ふれあいの道(首都圏自然歩道)



番号	コース名称	歩行距離	コースの経由地	歩行時間
①	青少年旅行村のあるみち	13.0km	那珂川橋～上伊勢橋～御前山青少年旅行村～御前山～那珂川大橋	4時間
②	杉並水辺の風いのみち	12.3km	那珂川大橋～赤木～御前山麓山公園～さきさき～仏国寺～高野	3時間30分
③	高野山と高野山へのみち	6.7km	高野山～高野山麓山公園～高野山麓山公園～高野山麓山公園	2時間
④	動物と自然観察へのみち	12.6km	石倉～動物園～高野山麓山公園～高野山麓山公園～高野山麓山公園	3時間
⑤	自然林を歩くみち	9.8km	片倉～高野山麓山公園～高野山麓山公園～高野山麓山公園	3時間
⑥	観音様を歩くみち	6.4km	高野山麓山公園～高野山麓山公園～高野山麓山公園	2時間
⑦	御前山から大洗24番所へのみち	8.2km	御前山麓山公園～御前山麓山公園～御前山麓山公園	3時間30分
⑧	筑波山麓へのみち(1)	17.3km	高野山麓山公園～高野山麓山公園～高野山麓山公園	6時間
⑨	筑波山麓へのみち(2)	21.0km	高野山麓山公園～高野山麓山公園～高野山麓山公園	6時間
⑩	筑波山麓へのみち(3)	8.8km	高野山麓山公園～高野山麓山公園～高野山麓山公園	2時間30分
⑪	筑波山麓へのみち(4)	10.0km	高野山麓山公園～高野山麓山公園～高野山麓山公園	3時間
⑫	筑波山麓へのみち(5)	8.8km	高野山麓山公園～高野山麓山公園～高野山麓山公園	3時間
⑬	筑波山麓へのみち(6)	7.3km	高野山麓山公園～高野山麓山公園～高野山麓山公園	2時間
⑭	寺社めぐりと自然歩道へのみち	16.0km	高野山麓山公園～高野山麓山公園～高野山麓山公園	4時間30分
⑮	学童館へのみち	13.4km	高野山麓山公園～高野山麓山公園～高野山麓山公園	3時間
⑯	平利緑のめぐりへのみち	12.3km	高野山麓山公園～高野山麓山公園～高野山麓山公園	3時間
⑰	水の恵みを知るみち	18.0km	高野山麓山公園～高野山麓山公園～高野山麓山公園	5時間
⑱	水の恵みと水田へのみち	26.5km	高野山麓山公園～高野山麓山公園～高野山麓山公園	5時間30分