

平成29年度
茨城県防災ヘリコプター
『つくば』

運 航 実 績



茨 城 県

はじめに

消防防災関係機関をはじめとする関係各位におかれましては、日頃より茨城県防災ヘリコプター「つくば」の運航につきまして、多大なる御支援、御協力を賜り、厚くお礼申し上げます。

本県の防災航空隊は、平成7年度に発足して以来24年目を迎えました。防災航空隊にあつては、県民の生命や財産を守るため、実践を想定した訓練を積み重ねることにより、山岳や河川・海上での救助、傷病者の搬送、林野火災の消火、災害状況の情報収集など様々な活動を行っております。

平成23年3月の東日本大震災では緊急消防援助隊航空部隊として、同年7月の新潟県・福島県豪雨災害では広域航空消防応援として活動をし、平成27年の関東・東北豪雨災害では自衛隊、海上保安庁、警察、他県等の防災ヘリコプターと連携して救助活動を行いました。

近年の自然災害は、東北、北陸、九州で梅雨前線に伴う大雨や台風による風水害、島根県西部や長野県南部を震源とする地震、霧島山（硫黄山、新燃岳）や草津白根山の噴火など、全国規模で発生しており、さらには、首都直下地震や南海トラフ地震の発生が懸念されるなど、大規模災害への備えは怠ることができません。

防災航空隊といたしましては、いつ発生するかわからない災害に備えて、安全運航を第一に高度で実践的な訓練を継続するとともに、関係機関との緊密な連携を図り、複雑・多様化する災害に対応していく所存でありますので、皆様方には、引き続き御支援と御協力を賜りますようお願い申し上げます。

平成30年5月

防災・危機管理部
消防安全課 防災航空室長

目 次

1 茨城県防災航空隊の概要		
(1) 組織	1
(2) 運航体制	1
2 防災ヘリコプター「つくば」の運航状況		
(1) 平成29年度運航実績表	2
(2) 平成29年度緊急運航内訳	3
(3) 運航開始以来の運航実績表	4
(4) 平成7年～平成29年度 緊急運航状況	5
(5) 緊急運航		
①救急活動	6～8
②救助活動	9～14
③災害応急対策活動	15
④火災防御活動	16
⑤広域航空消防防災応援活動	17
(6) 通常運航		
①災害予防対策活動	18～19
②自隊訓練	20
③一般行政活動	21
④その他	21
⑤整備点検に伴う試験飛行	21
(7) 月別運航可能日数等及び運航不能期間		
①月別運航可能日数等	22
②運航不能期間	23
〈参考〉		
他県受援活動	24～25
平成29年 運航実績	26
活動写真	27

1 茨城県防災航空隊の概要

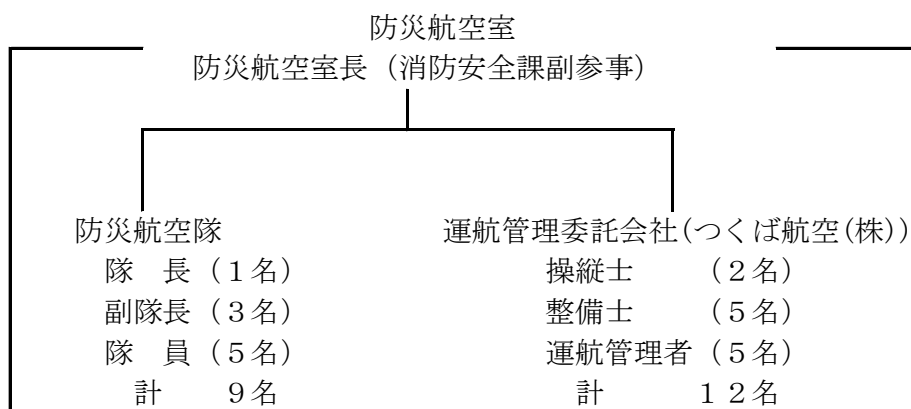
茨城県防災航空隊は、平成7年4月1日に設置されて以来、防災ヘリコプター「つくば」を運用し、救助・救急活動や林野火災等の消火活動、災害時の情報収集活動、緊急消防援助隊や隣接県等との相互応援協定等による活動に対応している。

防災航空隊の組織及び運航体制は以下のとおり。

(1) 組織

防災・危機管理部長（総括管理者）

消防安全課長（運航管理責任者）



(2) 運航体制

- a) 運航開始 平成7年4月1日
- b) 基地 茨城県つくば市上境992「つくばヘリポート」
※指定管理者 日本空港コンサルタンツ・大成有楽不動産連合体
- c) 勤務時間 365日交代勤務
- d) 運航時間 8時30分から17時15分
(緊急運航は、日の出から日没まで)
- e) 常駐人員
 - ア) 防災航空隊員 (派遣消防職員) 5名以上
 - イ) 操縦士 (委託会社) 1名
 - ウ) 整備士 (委託会社) 2名
 - エ) 運航管理 (委託会社) 1名
 - 計 9名以上

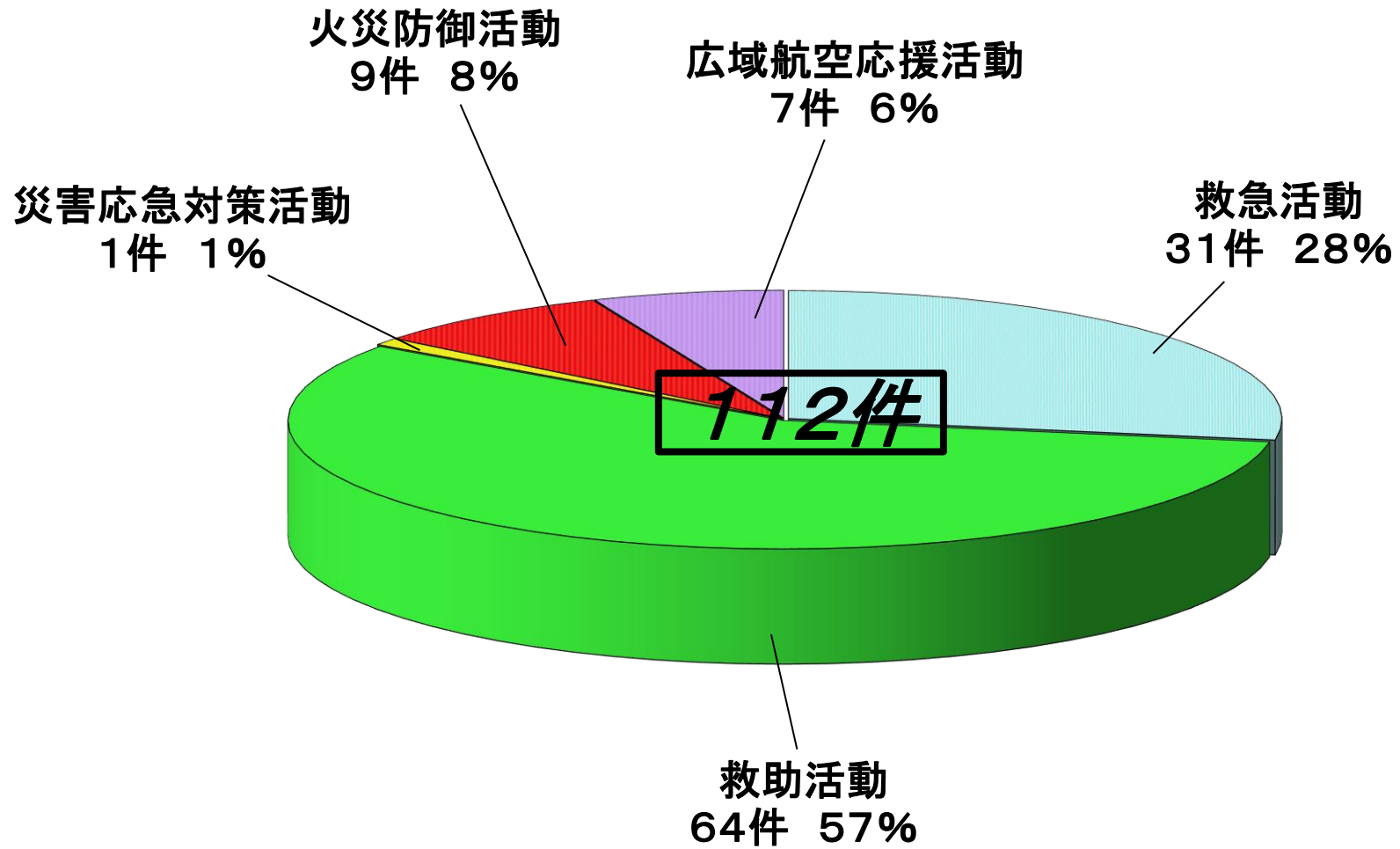
※防災航空隊員は、県内24消防本部から派遣計画に基づき派遣されている。
派遣期間は3年、毎年3名の新隊員を受け入れている。

2 防災ヘリコプター「つくば」の運航状況

(1)平成29年度運航実績表

運航区分	緊急運航										通常運航										合計		運航不能日						
	救急活動		救助活動		災害応急対策活動		火災防衛活動		広域航空消防防災応援活動		災害予防対策活動		自隊訓練		一般行政活動		その他の活動		整備点検										
月別	件数	時間	件数	時間	件数	時間	件数	時間	件数	時間	件数	時間	件数	時間	件数	時間	件数	時間	件数	時間	件数	時間	日数						
4月	7	6:10	8	8:50					1	2:25	1	1:30	12	11:30	1	0:30			1	0:10	31	31:05	0						
5月	3	0:15	4	3:30			1	1:10									1	1:35			9	6:30	26						
6月																					0	0:00	30						
7月																					0	0:00	31						
8月	1	0:05	13	8:40							3	3:35	12	10:35	5	6:55	3	5:45	2	1:35	39	37:10	3						
9月	2	0:55	6	7:00							2	2:15	15	12:20	1	0:55					26	23:25	0						
10月	2	0:40	11	19:00							9	9:40	7	3:55					1	0:10	30	33:25	0						
11月	3	2:55	10	13:55			1	0:15			8	6:10	18	13:30	2	2:00			1	0:10	43	38:55	0						
12月			2	0:35					3	5:50	4	3:40	16	16:15					1	0:25	26	26:45	0						
1月	4	2:25	3	2:05					1	1:50	5	5:55	15	13:45					1	1:00	29	27:00	1						
2月	6	6:40	4	3:35			6	5:45			5	5:15	14	12:15					2	0:20	37	33:50	0						
3月	3	1:50	3	2:30	1	0:40	1	1:30	2	3:25	4	5:25	18	19:50							32	35:10	0						
合計	31	21:55	64	69:40	1	0:40	9	8:40	7	13:30	41	43:25	127	113:55	9	10:20	4	7:20	9	3:50	302件		91日						
	7.5%		23.8%		0.2%		3.0%		4.6%		14.8%		38.8%		3.5%		2.5%		1.3%		293時間15分								
	112件					114時間25分					39%					190件					178時間50分					61%			

(2)平成29年度 緊急運航内訳

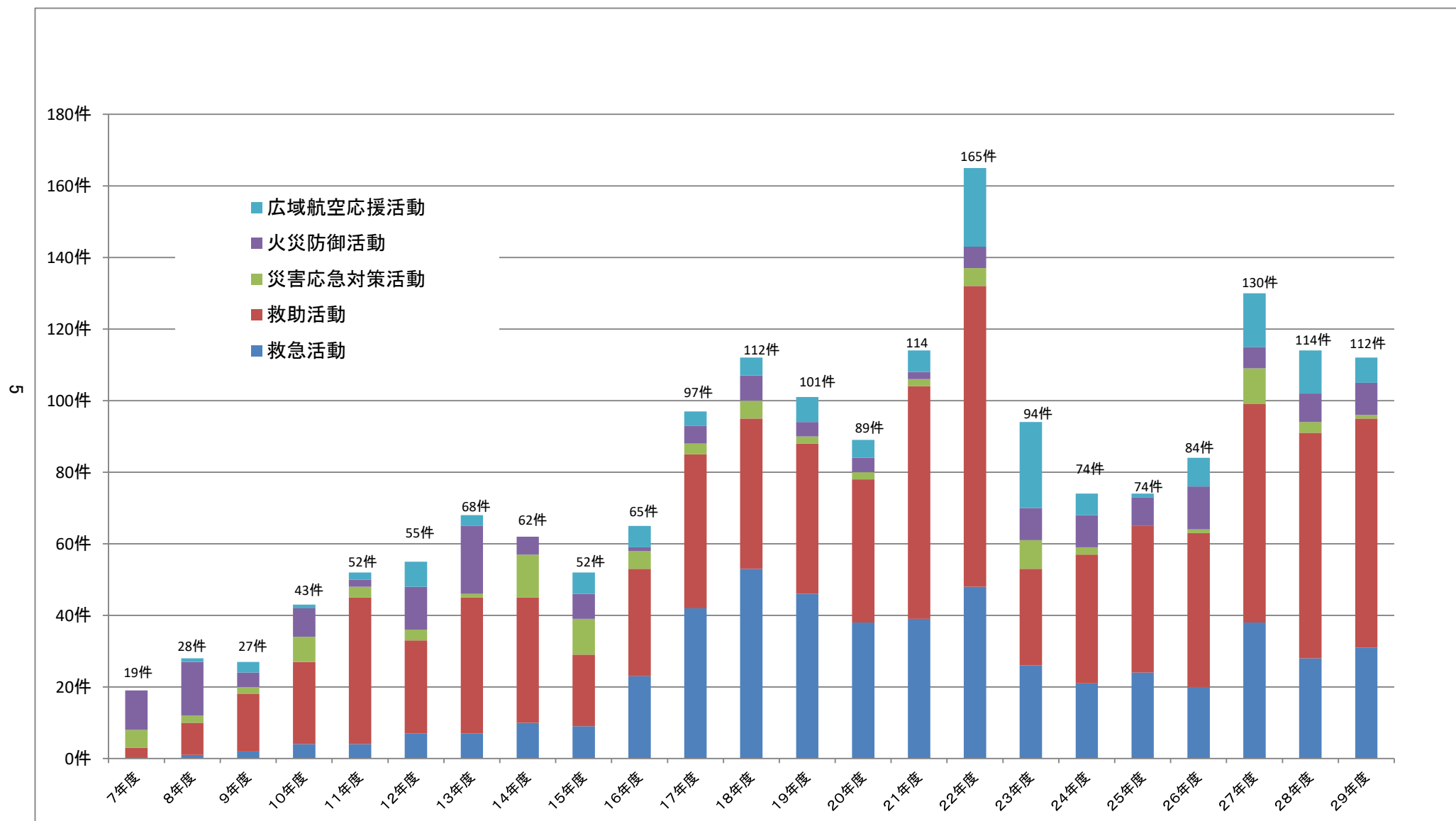


(3) 運航開始以来の運航実績表

運航区分	緊急運航										通常運航										合計		運航不能日																				
	救急		救助		災害応急対策		火災防御		広域航空 応援活動		災害予防対策		自隊訓練		一般行政		その他		整備点検																								
年度	件数	時間	件数	時間	件数	時間	件数	時間	件数	時間	件数	時間	件数	時間	件数	時間	件数	時間	件数	時間	件数	時間	日数																				
7年~ 25年	404	271:13	661	875:47	79	112:57	138	194:45	110	202:32	866	786:36	2475	2408:39	265	275:15	63	146:42	168	109:55	5229件		1436																				
累計	1392件										1657時間14分										3837件										3727時間07分										5384時間21分		

26 年度	20	16:45	43	63:05	1	0:20	12	17:02	8	24:28	28	26:40	114	100:40	6	7:50	4	7:15	8	2:50	244件	168																		
	84件										121時間40分										160件										145時間15分									
27 年度	38	6:20	61	56:50	10	4:05	6	7:00	15	23:40	50	51:55	125	105:20	7	6:50	4	7:15	8	3:15	324件	59																		
	130件										97時間55分										194件										174時間35分									
28 年度	28	8:00	63	84:20	2	4:10	9	7:05	12	19:10	51	49:25	110	92:05	9	9:35	3	4:45	8	4:05	295件	72																		
	114件										122時間45分										181件										159時間55分									
29 年度	31	21:55	64	69:40	1	0:40	9	8:40	7	13:30	41	43:25	127	113:55	9	10:20	4	7:20	9	3:50	302件	91																		
	112件										114時間25分										190件										178時間50分									
総 累 計	521	324:13	892	1149:42	93	122:12	174	234:32	152	283:20	1036	958:01	2951	2820:39	296	309:50	78	173:17	201	123:55	6394件	1826																		
	1832件										2113時間59分										4562件										4385時間42分									

(4) 平成7年～平成29年度 緊急運航状況



(5) 緊急運航

① 救急活動

- イ 山村等からの救急患者の搬送
- ロ 傷病者発生地への医師搬送及び医療機材等の輸送
- ハ 高度医療機関のない地域からの傷病者の転院搬送
- ニ 高速道路等の大規模事故における傷病者の搬送

件数	月 日	活動種別	発 生 場 所 等	搬送人数	飛行時間
1	4月13日	ハ	大子町 浅川地内 大子広域公園駐車場 ～笠間市 県立中央病院 (同病院屋上ヘリポート) 県立中央病院 医師へ引継ぐ (女性)	1名	0時50分
2	4月14日	ハ	日立市 城南町地内 日立総合病院 ～千葉県 千葉大学医学部附属病院 (同病院屋上ヘリポート) 千葉大学医学部附属病院 医師へ引継ぐ (男性)	1名	1時20分
3	4月23日	イ	美浦村 大山地内 霞ヶ浦湖面 ～岸ヘスライド救出 稲敷広域消防本部 救急隊へ引継ぐ (男性)	1名	0時05分
4	4月25日	ハ	水戸市 青柳地内 水戸ブレインハートセンター ～埼玉県 埼玉医科大学国際医療センター (同病院屋上ヘリポート) 埼玉医科大学国際医療センター 医師へ引継ぐ (男性)	1名	1時15分
5	4月25日	ハ	土浦市 おおつ野地内 土浦協同病院 ～東京都 国立成育研究医療センター (同病院屋上ヘリポート) 国立成育研究医療センター 医師へ引継ぐ (男性)	1名	0時50分
6	4月26日	ロ	土浦市 おおつ野地内 土浦協同病院 ～小美玉市 茨城空港 臓器搬送及び医師2名搭乗		0時25分
7	4月26日	ハ	日立市 城南町地内 日立総合病院 ～東京都 東京大学医学部附属病院 (同病院屋上ヘリポート) 東京大学医学部附属病院 医師へ引継ぐ (男性)	1名	1時25分
8	5月3日	イ	日立市 入四間町地内 御岩山山頂付近 ～日立市 日立総合病院 (同病院屋上ヘリポート) 日立総合病院 医師へ引継ぐ (男性)	1名	0時05分
9	5月4日	イ	つくば市 筑波地内 筑波山おたつ石コース東屋下山方向50m付近 ～つくば市 筑波メディカルセンター病院 (同病院屋上ヘリポート) 筑波メディカルセンター病院 医師へ引継ぐ (男性)	1名	0時05分
10	5月5日	イ	つくば市 筑波地内 筑波山白雲橋コース屏風岩付近 ～つくば市 筑波メディカルセンター病院 (同病院屋上ヘリポート) 筑波メディカルセンター病院 医師へ引継ぐ (男性)	1名	0時05分

件数	月 日	活動種別	発 生 場 所 等	搬送人数	飛行時間
11	8月27日	イ	銚田市 汲上地内 別所釜海岸ヘッドランドNo.21東南東側 ～砂浜へスライド救出 鹿行広域消防本部 救急隊へ引継ぐ（男性）	1名	0時05分
12	9月4日	ハ	日立市 城南町地内 日立総合病院 ～つくば市 筑波大学附属病院（同病院屋上ヘリポート） 筑波大学附属病院 医師へ引継ぐ（男性）	1名	0時50分
13	9月18日	イ	日立市 入四間町地内 御岩山山頂山道付近 ～日立市（場外 浜の宮公園野球場） 日立市消防本部 救急隊へ引継ぐ（女性）	1名	0時05分
14	10月5日	ハ	茨城町 桜の郷地内 水戸医療センター ～つくば市 筑波大学附属病院（同病院屋上ヘリポート） 筑波大学附属病院 医師へ引継ぐ（女性）	1名	0時30分
15	10月18日	イ	かすみがうら市 雪入地内 雪入山 ～かすみがうら市（場外 第一常陸野公園野球場） かすみがうら市消防本部 救急隊へ引継ぐ（女性）	1名	0時10分
16	11月5日	イ	太子町 頃藤地内 男体山山頂付近 ～太子町（場外 太子広域公園駐車場） 太子町消防本部 救急隊へ引継ぐ（女性）	1名	0時05分
17	11月16日	ハ	阿見町 中郷地内 阿見町総合運動公園 ～千葉県 千葉西総合病院（同病院屋上ヘリポート） 場外にて容態変化，陸送に切り替え要請解除		0時15分
18	11月29日	ハ	茨城町 桜の郷地内 水戸医療センター ～宮城県 東北大学病院（同病院屋上ヘリポート） 東北大学病院 医師へ引継ぐ（女性）	1名	2時35分
19	1月8日	イ	つくば市 筑波地内 筑波山おたつ石コース東屋付近 ～つくば市 筑波大学附属病院（同病院屋上ヘリポート） 筑波大学附属病院 医師へ引継ぐ（女性）	1名	0時05分
20	1月14日	ハ	土浦市 おおつ野地内 土浦協同病院 ～東京都 東京ヘリポート 東京消防庁 救急隊へ引継ぐ（男性）	1名	0時50分
21	1月17日	イ	ひたちなか市 笹野町地内 笹野消防署 ～千葉県（場外 松戸運動公園競技場） 松戸市新東京病院 医師へ引継ぐ（女性）	1名	0時55分
22	1月21日	イ	大洗町 港中央地内（場外 大洗第4埠頭） ～茨城町 水戸医療センター（同病院ヘリポート） 水戸医療センター 医師へ引継ぐ（女性）	1名	0時35分
23	2月3日	イ	つくば市 筑波地内 筑波山登山道 女体山キャンプ場コース ～つくば市 筑波メディカルセンター病院（同病院屋上ヘリポート） 筑波メディカルセンター病院 医師へ引継ぐ（男性）	1名	0時05分

件数	月 日	活動種別	発 生 場 所 等	搬送人数	飛行時間
24	2月4日	イ	大子町 頃藤地内 男体神社北東側登山道300m付近 ～大子町 (場外 大子広域公園) 大子町消防本部 救急隊へ引継ぐ (男性)	1名	0時05分
25	2月7日	ロ	つくば市 天久保地内 筑波大学附属病院 ～境町 (場外 境町利根川河川敷) 茨城西南医療センターへ医師搬送	1名	0時15分
26	2月7日	ハ	境町 宮本町地内 境町利根川河川敷 ～つくば市 筑波大学附属病院 (同病院屋上ヘリポート) 筑波大学附属病院 医師へ引継ぐ (女性)	1名	0時20分
27	2月15日	ハ	つくば市 上境地内 つくばヘリポート ～大阪府 (場外 千里万博記念公園) 吹田市消防局 救急隊へ引継ぐ (男性)	1名	4時40分
28	2月16日	ハ	笠間市 鯉淵地内 県立中央病院 ～神奈川県 北里大学病院 (同病院屋上ヘリポート) 北里大学病院 医師へ引継ぐ (男性)	1名	1時15分
29	3月12日	イ	つくば市 筑波地内 筑波山女体山神社御本殿北側 ～つくば市 筑波メディカルセンター病院 (同病院屋上ヘリポート) 筑波メディカルセンター病院 医師へ引継ぐ (女性)	1名	0時05分
30	3月13日	ハ	日立市 城南町地内 日立総合病院 ～つくば市 筑波大学附属病院 (同病院屋上ヘリポート) 筑波大学附属病院 医師へ引継ぐ (女性)	1名	1時40分
31	3月24日	イ	常陸大宮市 諸沢地内 明山山頂付近登山道 ～常陸大宮市 (場外 辰ノ口親水公園) 常陸大宮市消防本部 救急隊へ引継ぐ (女性)	1名	0時05分
合 計			31 件	搬送人数 29名	飛行時間 21時間55分

② 救 助 活 動

- イ 河川・海等での水難事故等における捜索・救助
- ロ 山岳遭難事故等における捜索・救助
- ハ 高層建築物火災による救助
- ニ 山崩れ等の災害により陸上から接近できない被害者等の救出

件数	月 日	活動種別	発 生 場 所 等	救助人数	飛行時間
1	4月9日	イ	ひたちなか市 枝川地内 那珂川水戸大橋西側 那珂川に人が浮いているため要請 上空監視を実施し，地上隊により救出		0時45分
2	4月16日	イ	日立市 留町地内 留大橋海側100m付近 男児が入水した可能性があるため要請 捜索中，地上隊が救出したため要請解除		1時55分
3	4月16日	イ	笠間市 泉地内 愛宕神社付近 男性が橋から転落したため要請 飛行中，地上隊で対応可能のため要請解除		0時05分
4	4月19日	イ	稲敷市 西代地内 水郷大橋下利根川 水郷大橋から人が飛び降りたため要請 捜索するも発見に至らず ※2回飛行		2時40分
5	4月20日	イ	取手市 取手地内 利根川ふれあい栈橋付近 人が溺れているため要請 捜索中，地上隊が救出したため要請解除		0時45分
6	4月20日	イ	稲敷市 西代地内 水郷大橋下利根川 19日の行方不明者，継続捜索（2日目） 捜索するも発見に至らず		1時20分
7	4月23日	イ	美浦村 大山地内 霞ヶ浦湖面 ウィンドサーフィン中，行方不明となったため要請 レスキューリングで岸に救助し，地上隊へ引継ぐ	1名	0時50分
8	4月30日	イ	銚田市 上沢地内 ヘッドランドNo. 18付近 20代の男女3名が沖に流されたため要請 自力で上がってきたため，要請解除		0時30分
9	5月3日	ロ	日立市 入四間町地内 御岩山山頂山道付近 登山中，自己転倒しめまい，歩行不能のため要請 エバックハーネスで救助（救助後救急搬送）	1名	1時20分
10	5月4日	ロ	つくば市 筑波地内 筑波山おたつ石コース東屋下山方向50m付近 登山中，意識レベルの低下及び気分不快のため要請 エバックハーネスで救助（救助後救急搬送）	1名	0時35分
11	5月5日	ロ	つくば市 筑波地内 筑波山白雲橋コース屏風岩付近 登山中，腹部痛及び背部痛のため要請 エバックハーネスで救助（救助後救急搬送）	1名	0時35分

件数	月 日	活動種別	発 生 場 所 等	救助人数	飛行時間
12	5月6日	イ	かすみがうら市 田伏地内 霞ヶ浦大橋西側付近 釣り人が溺れているため要請 捜索するも発見に至らず		1時00分
13	8月4日	イ	神栖市 波崎地内 波崎海水浴場 男女複数名が沖に流されているため要請 飛行中、自力で砂浜にあがったため要請解除		0時20分
14	8月5日	イ	筑西市 笹塚地内 2日から行方不明となっているため要請 捜索するも発見に至らず		1時05分
15	8月5日	イ	下妻市 半谷地内 市営佐沼野球場付近 男性が沼に転落し姿が不明のため要請 捜索するも発見に至らず		1時00分
16	8月6日	イ	下妻市 半谷地内 市営佐沼野球場付近 5日の行方不明者、継続捜索（2日目） 捜索するも発見に至らず		1時20分
17	8月6日	イ	常陸大宮市 野口地内 那珂川大橋付近 遊泳中、流されたため要請 上空飛行中、地上隊が救出したため要請解除		0時20分
18	8月8日	イ	常総市 上蛇町地内 吉野サンビレッジ公園東側 川に人が浮いているため要請 地上隊の舟艇により救出、要請解除		0時35分
19	8月20日	イ	ひたちなか市 磯崎町地内 海岸 男性が流されたため要請 飛行中、地上隊が確保したため要請解除		0時25分
20	8月22日	イ	銚田市 汲上地内 汲上別所釜海岸 ヘッドランドNo.2 1北側 遊泳中、姿が不明のため要請 レスキューリングで砂浜へ救助	1名	0時40分
21	8月23日	イ	鹿嶋市 下津地内 下津海水浴場 サーファー5、6名が流されているため要請 飛行中、要救助者なしのため要請解除		0時50分
22	8月24日	イ	神栖市 矢田部地内 特養ホームマリニピア付近 満ち潮により、砂浜の車両が海水に浸かっているため要請 飛行中、要救助者なしのため要請解除		0時30分
23	8月27日	イ	銚田市 汲上地内 汲上別所釜海岸 ヘッドランドNo.2 1 東南東側 小学生4、5人が沖に流されているため要請 シンチハーネスで砂浜へ救助し、地上隊へ引継ぐ	1名	0時40分
24	8月28日	イ	取手市 取手地内 取手ふれあい栈橋付近 高齢男性が川の中で動けないため要請 上空飛行中、地上隊が救出したため要請解除		0時25分

件数	月 日	活動種別	発 生 場 所 等	救助人数	飛行時間
25	8月28日	イ	神栖市 波崎地内 波崎海水浴場 大学生4名が沖に流されているため要請 飛行中，地上隊が確保したため要請解除		0時30分
26	9月9日	イ	常総市 上蛇町地内 吉野公園内釣り場 男性が公園内の釣り場に転落したため要請 飛行中，地上隊が救出したため要請解除		0時05分
27	9月13日	イ	稲敷市 古渡地内 古渡橋付近霞ヶ浦 漁船が漂流しているため要請 捜索中，誤報のため要請解除		1時00分
28	9月18日	ロ	日立市 入四間町地内 御岩山山頂山道付近 山頂付近で呼吸苦，気分不快のため要請 エバックハーネスで救助（救助後救急搬送）	1名	1時10分
29	9月28日	イ	ひたちなか市 枝川地内 那珂川水戸大橋付近 人が飛び込んだ可能性があるため要請 捜索するも発見に至らず		1時05分
30	9月29日	イ	ひたちなか市 枝川地内 那珂川水戸大橋付近 28日の行方不明者，継続捜索（2日目） 捜索するも発見に至らず		1時05分
31	9月30日	イ	ひたちなか市 枝川地内 那珂川水戸大橋付近 28日の行方不明者，継続捜索（3日目） 捜索するも発見に至らず ※2回飛行		2時35分
32	10月1日	イ	五霞町 川妻地内 利根川 入水した可能性があるため要請 レスキューリングで左岸に救助し，地上隊に引継ぐ	1名	1時10分
33	10月9日	イ	鹿嶋市 下津地内 下津海水浴場 男性が溺れて姿が見えなくなったため要請 捜索するも発見に至らず ※2回飛行		1時40分
34	10月10日	イ	鹿嶋市 下津地内 下津海水浴場 9日の行方不明者，継続捜索（2日目） 捜索するも発見に至らず ※2回飛行		3時40分
35	10月10日	イ	鹿嶋市 荒野地内 ヘッドランドNo.10～11沖合 海に人が浮いているため要請 レスキューリングで砂浜へ救助し，地上隊へ引継ぐ	1名	0時55分
36	10月18日	イ	ひたちなか市 磯崎町地内 磯崎漁港付近 釣り道具があるが，人が見当たらないため要請 捜索するも発見に至らず ※誤報と判明し要請解除		1時05分
37	10月18日	ロ	かすみがうら市 雪入地内 雪入山 登山中，滑落により右足を負傷し動けないため要請 バックボードで救助（救助後救急搬送）	1名	1時25分

件数	月 日	活動種別	発 生 場 所 等	救助人数	飛行時間
38	10月23日	イ	常陸太田市 茅根町地内 里川 釣り人の車両はあるが持主がないため要請 捜索するも発見に至らず		1時25分
39	10月23日	イ	龍ヶ崎市 庄衛新田町地内 牛久沼 ウィンドサーフィン中に風にあおられたため要請 上空飛行中、自力で護岸に辿り着き地上隊で確保したため要請解除		0時30分
40	10月24日	イ	常陸太田市 茅根町地内 里川 釣り人の車両はあるが持主がないため要請 捜索するも発見に至らず		1時20分
41	10月30日	イ	銚田市 箕輪地内 涸沼 シジミ漁に出航したまま行方不明のため要請 捜索するも発見に至らず ※2回飛行		2時20分
42	10月31日	イ	銚田市 箕輪地内 涸沼 30日の行方不明者、継続捜索（2日目） 捜索するも発見に至らず ※3回飛行		3時30分
43	11月1日	イ	銚田市 箕輪地内 涸沼 30日の行方不明者、継続捜索（3日目） 捜索するも発見に至らず		1時05分
44	11月2日	イ	銚田市 箕輪地内 涸沼 30日の行方不明者、継続捜索（4日目） 捜索するも発見に至らず		1時10分
45	11月2日	ロ	北茨城市 中郷町石岡地内 十里上峠付近 登山中、道に迷ったため要請 捜索するも発見に至らず		1時20分
46	11月3日	ロ	北茨城市 中郷町石岡地内 十里上峠付近 2日の行方不明者、継続捜索（2日目） 地上隊要救助者発見し、地上隊で対応可能のため要請解除		1時50分
47	11月5日	イ	下妻市 長塚地内 鬼怒川 鬼怒川に人が流されているため要請 シンチハーネスで河川敷へ救助し、地上隊に引継ぐ	1名	0時30分
48	11月5日	ロ	太子町 頃藤地内 男体山山頂付近 女兒が滑落したため要請 DSVSで救助（救助後救急搬送）	2名	2時00分
49	11月12日	イ	銚田市 冷水地内 ヘッドランドNo.31付近 海に飛び込み行方不明になったため要請 シンチハーネスで砂浜へ救助し、地上隊に引継ぐ	1名	1時45分
50	11月20日	ロ	常陸大宮市 国長地内 日野自動車（株）テストコース付近 認知症があり会話不可状態の人が行方不明のため要請 地上隊で対応可能なため要請解除		1時10分

件数	月 日	活動種別	発 生 場 所 等	救助人数	飛行時間
51	11月21日	イ	日立市 国分町地内 八反原沖合 沖合に人が浮いているため要請 捜索するも発見に至らず ※3回飛行		2時30分
52	11月28日	イ	神栖市 東深芝地内 中央船船溜まり 中央船溜まりに自動車が落水したため要請 上空飛行中、地上隊で確保したため要請解除		0時35分
53	12月13日	イ	大洗町 港中央地内 大洗第4埠頭 子供が海に転落したため要請 飛行中、地上隊で救出したため要請解除		0時05分
54	12月20日	イ	日立市 河原子町地内 河原子北浜スポーツ広場沖合50m付近 沖合に人が浮いているため要請 上空から安全管理実施し、要救助者なしのため要請解除		0時30分
55	1月8日	ロ	つくば市 筑波地内 おたつ石コース東屋付近 登山道で自己転倒により頭部を負傷したため要請 エバックハーネスで救助（救助後救急搬送）	1名	0時45分
56	1月21日	イ	大洗町 磯浜町地内 大洗磯前神社東側海岸 男児、女性の2名が溺れているため要請 飛行中、地上隊で救出。※救急搬送へ切り替わる。		0時05分
57	1月25日	イ	北茨城市 大津地内 六角堂東側50m海上 無人の漁船が旋回しているため要請 漁船で救出したため要請解除		1時15分
58	2月3日	ロ	つくば市 筑波地内 筑波山登山道女体山キャンプ場コース 下山中、コース脇に滑落し搬送困難のため要請 パーティカルストレッチャーで救助（救助後救急搬送）	1名	0時45分
59	2月4日	ロ	大子町 頃藤地内 男体神社北東側登山道300m付近 斜面から転落し、木の根に下肢が挟まり動けないため要請 バックボードで救助（救助後救急搬送）	1名	1時50分
60	2月25日	イ	神栖市 日川地内 常陸利根川 岸から離れた場所に人が浮いているため要請 飛行中、地上隊で確保したため要請解除		0時05分
61	2月25日	イ	五霞町 大福田地内 利根川 入水の可能性があるため要請 レスキューリングで右岸へ救助し、地上隊へ引継ぐ	1名	0時55分
62	3月1日	イ	河内町 田川地内 利根川長豊橋付近 川に人が浮いているため要請 上空飛行中、地上隊で確保したため要請解除		0時30分

件数	月 日	活動種別	発 生 場 所 等	救助人数	飛行時間
63	3月12日	ロ	つくば市 筑波地内 筑波山女体山神社御本殿北側 登山中、自己転倒し転落したため要請 エバックハーネスで救助（救助後救急搬送）	1名	0時55分
64	3月24日	ロ	常陸大宮市 諸沢地内 明山山頂付近 登山道 登山道で自己転倒し、歩行不能のため要請 D S V S で救助（救助後救急搬送）	1名	1時05分
合 計			64 件	救助人数 20名	飛行時間 69時40分

③ 災害応急対策活動

- イ 地震，台風，豪雨等の災害の状況把握
- ロ 津波情報等の広報及び海面の監視
- ハ 被災地等の孤立場所等への緊急物資，衣料品等の輸送及び応援要員・医師等の搬送
- ニ ガス爆発事故，高速道路等での大規模事故等の状況把握
- ホ 各種災害等における住民への避難誘導及び警報等の広報

件数	月 日	活動種別	発 生 場 所 等	飛行時間
1	3月2日	イ	行方市 南地内及び島並地内 1日に行方市内で発生した突風被害調査のため要請 被害が発生している場所の空撮及び映像伝送を実施	0時40分
合 計				飛行時間 0時間40分
			1 件	

④ 火災防衛活動

- イ 林野火災等における空中からの消火活動
- ロ 火災における情報収集、伝達、住民等への避難誘導等の広報
- ハ 交通遠隔地への消火機材、消火要員等の輸送

件数	月 日	活動種別	発 生 場 所 等 (散 水 回 数 ・ 散 水 量)	飛行時間
1	5月2日	ロ	神栖市 東和田9海上 南浜沖2.3km付近 船舶火災による油流出の状況調査要請 状況調査を行う	1時10分
2	11月14日	ロ	常総市 十花町地内 東和産業(株)火災発生、状況調査要請 状況調査を行う	0時15分
3	2月5日	ロ	高萩市 上手綱地内 山林 建物火災発生、延焼拡大中のため要請 延焼状況を確認し、情報提供を行う	1時05分
4	2月13日	イ	石岡市 小倉地内 小倉川北側 その他火災発生、林野に延焼拡大中のため要請 消火バケツで5回散水 2,000ℓ	0時55分
5	2月14日	イ	かすみがうら市 安食地内 焚火が延焼拡大、立木に延焼拡大の恐れがあるため要請 飛行中、消火の必要なしのため要請解除	0時10分
6	2月18日	イ	常陸大宮市 上伊勢畑地内 日野自動車テストコース東側山林 林野火災発生、空中消火要請 消火バケツで21回散水 12,600ℓ	3時00分
7	2月21日	ロ	常総市 菅生町地内 不二貿易(株) 建物火災発生、状況調査要請 延焼状況を確認し、情報提供を行う	0時20分
8	2月28日	イ	土浦市 並木地内 土浦北IC東側林野 林野火災発生、延焼拡大の恐れがあるため要請 飛行中、消火の必要なしのため要請解除	0時15分
9	3月2日	イ	稲敷市 下根本地内 新利根工業団地西側林野 建物火災発生、周囲の山林に延焼拡大したため要請 消火バケツで16回散水 9,000ℓ	1時30分
合 計			9 件 散水回数 42回 散水量 23,600ℓ	飛行時間 8時間40分

⑤ 広域航空消防防災応援活動

大規模特殊災害時における広域航空消防防災応援

航空消防防災応援協定等による相互応援

件数	月 日	応援種別	活動種別	発 生 場 所 等	飛行時間
1	4月29日	相互応援	火災防御	福島県 石川郡石川町地内 山林 山林火災が発生したため要請 消火バケツで5回散水 2, 000ℓ	2時25分
2	12月15日	相互応援	転院搬送	福島県 いわき市好間町地内 夏井川河川防災ステーション ～宮城県 宮城県立こども病院（同病院屋上ヘリポート） 宮城県立こども病院 医師へ引継ぐ（女性）	2時40分
3	12月19日	相互応援	転院搬送	福島県 石川郡玉川村地内 福島空港 ～東京都 調布飛行場 榊原記念病院 医師へ引継ぐ（女性）	2時00分
4	12月28日	相互応援	転院搬送	栃木県 宇都宮市竹林地内 済生会宇都宮病院 ～千葉県 （場外 船橋市運動公園陸上競技場） 船橋市消防局 救急隊へ引継ぐ（男性）	1時10分
5	1月11日	相互応援	転院搬送	栃木県 下野市薬師寺地内 自治医科大学病院運動場 ～長野県 佐久医療センター（同病院屋上ヘリポート） 佐久医療センター 医師へ引継ぐ	1時50分
6	3月17日	相互応援	火災防御	栃木県 さくら市葛城地内 柴塚ゴルフ場東側付近林野 野焼きにより、山林内に延焼拡大したため要請 消火バケツで8回散水 3, 800ℓ	1時55分
7	3月26日	相互応援	火災防御	栃木県 河内郡上三川町地内 宮岡橋下流鬼怒川河川敷 河川敷の枯草が広範囲に延焼中のため要請 消火バケツで19回散水 9, 500ℓ	1時30分
合 計				7 件 救助人数 0名 搬送人数 4名 散水回数 32回 散水量 15, 300ℓ	飛行時間 13時30分

(6) 通 常 運 航

① 災 害 予 防 対 策 活 動

- イ 災害危険箇所等の調査
- ロ 各種防災訓練等への参加（他の地方公共団体の防災訓練への参加を含む）
- ハ 住民への災害予防の広報

件数	月 日	活動種別	活 動 内 容 等	飛 行 時 間
1	4月26日	ロ	茨城町 消防学校 初任科	1時間30分
2	8月9日	ロ	群馬県 群馬県防災航空隊受援訓練	1時間45分
3	8月20日	ロ	龍ヶ崎市 龍ヶ崎市防災フェア2017訓練	0時間40分
4	8月26日	ロ	高萩市 高萩市防災訓練	1時間10分
5	9月14日	ロ	茨城町 消防学校 救助科	1時間35分
6	9月22日	ロ	筑西市 河間小学校防災訓練	0時間40分
7	10月1日	ロ	猿島郡境町 境地区防災訓練	0時間35分
8	10月4日	ロ	鉾田市 白鳥西小学校防災訓練	0時間55分
9	10月6日	ロ	高萩市 高萩市消防本部合同訓練	2時間15分
10	10月11日	ロ	筑西市 養蚕小学校防災訓練	0時間40分
11	10月24日	ロ	群馬県 緊急消防援助隊関東ブロック訓練	1時間40分
12	10月25日	ロ	茨城町 消防学校 初任科	1時間25分
13	10月26日	ロ	笠間市 笠間市消防本部合同訓練	0時間55分
14	10月27日	ロ	筑西市 長讃小学校防災訓練	0時間35分
15	10月31日	ロ	筑西市 古里小学校防災訓練	0時間40分
16	11月11日	ロ	稲敷市 茨城県防災訓練	1時間00分
17	11月12日	ロ	桜川市 紫尾小学校防災訓練	0時間25分
18	11月18日	ロ	小美玉市 小美玉市防災訓練	0時間25分
19	11月19日	ロ	潮来市 津知小学校防災訓練	1時間35分
〃	11月19日	ロ	那珂市 那珂市防災訓練	〃
20	11月19日	ロ	かすみがうら市 かすみがうら市防災訓練	0時間20分
21	11月25日	ロ	土浦市 第5中学校防災訓練	0時間30分
22	11月26日	ロ	結城市 結城市防災訓練	0時間30分
23	11月28日	ロ	ひたちなか市 ひたちなか・東海消防本部合同訓練	1時間25分
24	12月10日	ロ	石岡市 石岡市防災訓練	0時間30分
25	12月11日	ロ	坂東市 茨城西南消防坂東署合同訓練	1時間20分
26	12月13日	ロ	鉾田市 新宮小学校防災訓練	0時間55分
27	12月15日	ロ	鉾田市 野友小学校防災訓練	0時間55分

28	1月6日	口	常陸太田市	常陸太田市消防出初式	1時間55分
〃	1月6日	口	小美玉市	小美玉市消防出初式	〃
〃	1月6日	口	取手市	取手市消防出初式	〃
〃	1月6日	口	土浦市	土浦市消防出初式	〃
29	1月7日	口	常陸大宮市	常陸大宮市消防出初式	1時間00分
30	1月7日	口	桜川市	桜川市消防出初式	0時間35分
31	1月8日	口	大子町	大子町消防出初式	1時間10分
32	1月14日	口	北茨城市	北茨城市消防出初式	1時間15分
33	2月6日	口	常総市	常総消防本部合同訓練	1時間35分
34	2月9日	口	常総市	常総消防本部合同訓練	1時間20分
35	2月20日	口	取手市	取手市消防本部合同訓練	1時間20分
36	2月23日	口	大子町	大子町消防本部合同訓練	0時間50分
37	2月25日	口	日立市	日立市消防本部合同訓練	0時間10分
38	3月4日	口	水戸市	水戸市・城里町合同林野火災防御訓練	0時間40分
39	3月11日	口	北茨城市	北茨城市防災訓練	2時間30分
40	3月18日	口	桜川市	桜川市防災訓練	0時間30分
41	3月22日	口	つくば市	茨城県防災航空隊受援訓練	1時間45分
合 計 41 件 飛行時間 43時間25分					

※同一件数については帰投なしの継続飛行のため

② 自 隊 訓 練

防災航空隊員の基本技術及び応用技術の習得を図るために行う訓練等

訓 練 科 目		訓 練 内 容	回 数	実 施 時 間
慣熟飛行訓練		1 各種災害活動に適応した飛行要領の慣熟訓練 2 管轄区域内の地理・水利及び飛行場外離着陸場の調査	3	3時間15分
基本救助訓練		1 ホイスト装置・リペリング装置の設定及び降下・吊上げ訓練 2 各種救助資機材を活用した要救助者の救出救助及び機内収容訓練 3 新任航空隊員の基礎教育訓練	71	58時間35分
救 助 訓 練	高層建築	高層建築を使用し又は想定による各種救助資機材（ホイスト・サバイバー・救助用担架等）を活用した実践的救出救助訓練		
	山 岳	山岳地区における又は想定による各種救助資機材（ホイスト・サバイバー・救助用担架等）を活用した実践的救出救助訓練	19	18時間45分
	水 難	海上・河川若しくは湖における又は想定による各種救助資機材（ホイスト・サバイバー・救助用担架等）を活用した実践的救出救助訓練	10	9時間45分
救 急 訓 練		機内における応急処置（心肺蘇生を含む）及び傷病者の状態に応じた飛行訓練		
捜 索 活 動		各種災害事象における上空からの捜索及び情報収集訓練		
輸 送 訓 練	消 火	空中消火装置による空中消火訓練	8	8時間05分
	物 資	機外吊り下げ装置による物資輸送訓練	2	1時間40分
災害想定訓練		1 各種災害を想定した部隊活動訓練及び指令命令伝達訓練 2 各種災害を想定した地上部隊との連携による実践的な総合訓練	2	2時間50分
その他の訓練		機体誘導・手信号訓練・通信訓練・空撮訓練等・展示訓練・薄暮	12	11時間00分
合 計		127 回	飛行時間	113時間55分

③ 一般行政活動

「茨城県防災ヘリコプターの一般行政利用に関する取扱い要領」に基づく一般行政利用

件数	月 日	内 容	搭乗者	飛行時間
1	4月24日	行政利用 圏央道上空	3	0時間30分
2	8月5日	行政利用 県内沿岸	0	1時間20分
3	8月6日	行政利用 県内沿岸	0	1時間20分
4	8月11日	行政利用 県内沿岸	0	1時間25分
5	8月13日	行政利用 県内沿岸	0	1時間30分
6	8月23日	行政利用 県北・県央地区	3	1時間20分
7	9月22日	行政利用 県西地区	3	0時間55分
8	11月9日	行政利用 鹿行地区	3	1時間00分
9	11月22日	行政利用 県南地区	2	1時間00分
合 計 9件 搭乗人員 14名 飛行時間 10時間20分				

④ そ の 他

その他総括管理者が必要と認める活動

件数	月 日	活 動 内 容	飛行時間
1	5月8日	耐空検査に伴う空輸（つくばヘリポート～愛知県名古屋空港）	1時間35分
2	8月3日	耐空検査に伴う空輸（愛知県名古屋空港～つくばヘリポート）	1時間55分
3	8月29日	整備点検に伴う空輸（つくばヘリポート～愛知県名古屋空港）	2時間05分
4	8月30日	整備点検に伴う空輸（愛知県名古屋空港～つくばヘリポート）	1時間45分
合 計 4件			飛行時間 7時間20分

⑤ 整備点検に伴う試験飛行

不定期に発生する機体・エンジン・装備品等不具合の整備に伴う試験飛行

件数	月 日	整 備 点 検 等 内 容	飛行時間
1	4月3日	ホイストワイヤー巻き直し作業のためフライト（つくばヘリポート）	0時間10分
2	8月2日	耐空検査領収に伴うテストフライト（愛知県名古屋空港）	1時間25分
3	8月4日	ホイストワイヤー巻き直し作業のためフライト（つくばヘリポート）	0時間10分
4	10月12日	ホイストワイヤー巻き直し作業のためフライト（つくばヘリポート）	0時間10分
5	11月9日	ホイストワイヤー荷重試験準備のためテストフライト（つくばヘリポ	0時間10分
6	12月7日	ヘリテレ装置点検に伴うテストフライト（県央地区）	0時間25分
7	1月10日	50, 100, 200時間点検に伴うテストフライト（つくば市）	1時間00分
8	2月16日	ホイストワイヤー荷重試験準備のためテストフライト（つくばヘリポート）	0時間10分
9	2月27日	ホイストワイヤー荷重試験のためテストフライト（つくばヘリポート）	0時間10分
合 計 9件			飛行時間 3時間50分

(7) 月別運航可能日数等及び運航不能期間

① 月別運航可能日数等

月	運航可能日数	運航不能日数	備 考
4月	30日	0日	
5月	5日	26日	耐空検査(600時間点検)
6月	0日	30日	耐空検査(600時間点検)
7月	0日	31日	耐空検査(600時間点検)
8月	28日	3日	耐空検査(600時間点検), 機体点検整備
9月	30日	0日	
10月	31日	0日	
11月	30日	0日	
12月	31日	0日	
1月	30日	1日	機体・エンジン50, 100, 200時間点検
2月	28日	0日	
3月	31日	0日	
合計	274日	91日	

② 運航不能期間

整備点検等に伴い運航を休止した期間

件数	期 間	備 考	日 数
1	5月6日～5月31日	耐空検査（600時間点検）	26日
2	6月1日～6月30日	耐空検査（600時間点検）	30日
3	7月1日～7月31日	耐空検査（600時間点検）	31日
4	8月1日～8月2日	耐空検査（600時間点検）	2日
5	8月29日	機体点検整備	1日
6	1月9日	50, 100, 200時間点検	1日
合計	6件		91日

【参考】 他 県 受 援 活 動

件数	月 日	応援種別	応援航空隊	活動種別	発 生 場 所 等
1	5月6日	相互応援	栃木県 消防防災 航空隊	救助活動	太子町北富田地内 籠岩展望台付近 山頂付近で道に迷い、自力で下山できないため要請 男性1名を救助
2	5月6日	相互応援	栃木県 消防防災 航空隊	救急活動	太子町北富田地内 籠岩展望台付近 ～場外「太子広域公園グラウンド」 太子町消防本部 救急隊へ引継ぐ
3	5月20日	相互応援	栃木県 消防防災 航空隊	救助活動	太子町北富田地内 籠岩山 足首の捻挫により下山できないため要請 男性1名を救助
4	5月20日	相互応援	栃木県 消防防災 航空隊	救急活動	太子町北富田地内 籠岩山 ～場外「太子広域公園グラウンド」 太子町消防本部 救急隊へ引継ぐ
5	5月21日	相互応援	栃木県 消防防災 航空隊	救助活動	太子町北富田地内 籠岩山頂南側付近 登山中、道に迷ったため要請 男性1名を救助
6	5月21日	相互応援	栃木県 消防防災 航空隊	救急活動	太子町北富田地内 籠岩山頂南側付近 ～場外「太子広域公園グラウンド」 太子町消防本部 救急隊へ引継ぐ
7	5月23日	相互応援	埼玉県 防災航空 隊	火災防御	笠間市大淵地内 林野 建物火災発生、林野に延焼拡大しているため要請 延焼状況を確認し、情報提供を行う
8	6月18日	相互応援	栃木県 消防防災 航空隊	救助活動	つくば市筑波地内 筑波山女体山山頂付近 山頂の岩場から人らしき者が確認できるため要請 捜索実施中、天候不良となり飛行不可能のため要請解除
9	6月24日	相互応援	栃木県 消防防災 航空隊	救助活動	桜川市真壁町地内 薬王院付近 登山中、動悸及び呼吸苦となったため要請 上空飛行中、地上隊で対応可能のため要請解除
10	6月29日	相互応援	栃木県 消防防災 航空隊	救助活動	笠間市上郷地内 難台山団子石峠 団子石北西側山道上 登山中、自己転倒で右足首を負傷し歩行不能のため要請 男性1名を救助
11	6月29日	相互応援	栃木県 消防防災 航空隊	救急活動	笠間市上郷地内 難台山団子石峠 団子石北西側山道上 ～場外「上下水道浄化センターともべ」 笠間市消防本部 救急隊へ引継ぐ
12	8月29日	相互応援	栃木県 消防防災 航空隊	救助活動	太子町北富田地内 籠岩山頂付近 男性1名が滑落、右下肢を負傷し歩行不能のため要請 男性1名を救助
13	8月29日	相互応援	栃木県 消防防災 航空隊	救急活動	太子町北富田地内 籠岩山頂付近 ～栃木ヘリポート 芳賀地区広域消防 救急隊へ引継ぐ
14	11月21日	相互応援	埼玉県 防災航空 隊	救助活動	つくば市筑波地内 筑波山女体山山頂 山頂で卒倒したため要請 男性1名を救助

15	11月21日	相互応援	埼玉県 防災航空 隊	救急活動	つくば市筑波地内 筑波山女体山山頂 ～つくばヘリポート つくば市消防本部 救急隊へ引継ぐ
合 計 1 5 件					

平成29年 運航実績表

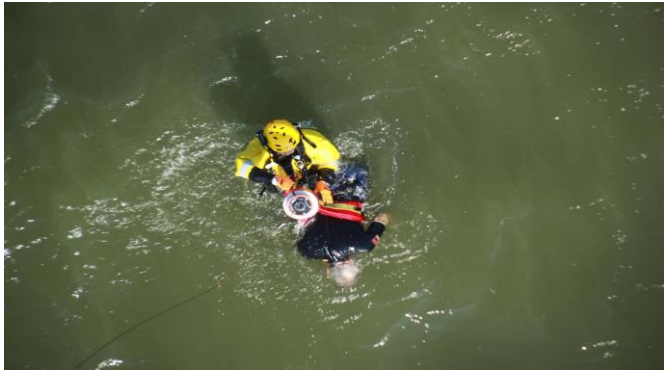
茨城県防災航空隊

運航区分	緊急運航										通常運航										合計		運航不能日数				
	救急活動		救助活動		災害対応急動		火災防御活動		広域航空消防		防災応援活動		災害対策予防動		自隊訓練		一般行政活動		その他の活動					整備点検			
月別	件数	時間	件数	時間	件数	時間	件数	時間	件数	時間	件数	時間	件数	時間	件数	時間	件数	時間	件数	時間	件数	時間	件数	時間	日数		
1月	2	1:05	4	3:00					2	2:40	9	4:45	13	10:35							30	22:05			0		
2月	4	3:20	1	1:50				3	2:25	1	1:40	4	5:20	11	9:00					1	0:10	25	23:45			0	
3月	2	0:40	1	0:30				4	3:15	1	2:25	5	5:55	16	16:30							29	29:15			0	
4月	7	6:10	8	8:50					1	2:25	1	1:30	12	11:30	1	0:30					1	0:10	31	31:05			0
5月	3	0:15	4	3:30				1	1:10									1	1:35			9	6:30			26	
6月																							0	0:00			30
7月																							0	0:00			31
8月	1	0:05	13	8:40								3	3:35	12	10:35	5	6:55	3	5:45	2	1:35	39	37:10			3	
9月	2	0:55	6	7:00								2	2:15	15	12:20	1	0:55					26	23:25			0	
10月	2	0:40	11	19:00								9	9:40	7	3:55					1	0:10	30	33:25			0	
11月	3	2:55	10	13:55				1	0:15			8	6:10	18	13:30	2	2:00			1	0:10	43	38:55			0	
12月			2	0:35					3	5:50	4	3:40	16	16:15							1	0:25	26	26:45			0
合計	26	16:05	60	66:50	0	0:00	9	7:05	8	15:00	45	42:50	120	104:10	9	10:20	4	7:20	7	2:40	288件				90日		
	5.9%		24.5%		0.0%		2.6%		5.5%		15.7%		38.2%		3.8%		2.7%		1.0%		272時間20分						
	103件			105時間00分			39%			185件			167時間20分			61%											

活動写真



平成29年4月26日 救急活動（転院搬送）日立市～東京都



平成29年4月23日 救助活動（水難救助）稲敷市



平成29年5月4日 救助活動（山岳救助）つくば市



平成30年2月18日 火災防御（林野火災）常陸大宮市



平成30年3月26日 相互応援（火災防御）栃木県



平成30年2月21日 火災防御（状況調査）常総市