

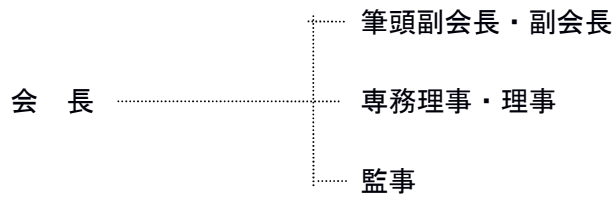
(様式2)

県出資法人（県外法人）概要

一般社団法人 日本養鶏協会

- 1 事務所の所在地
東京都中央区新川二丁目6番16号（馬事畜産会館内）
電話 03-3297-5515
- 2 設立年月日
 - ・社団法人 昭和24年 1月 1日
平成24年12月 3日 社団法人全国鶏卵価格安定基金及び社団法人全日本卵
価安定基金を吸収合併
 - ・一般社団法人 平成26年 4月 1日
- 3 設立根拠
 - ・社団法人 旧民法第34条
 - ・一般社団法人 一般社団法人及び一般財団法人に関する法律及び公益社団法人及び公益財団法人
の認定等に関する法律の施行に伴う関係法律の整備等に関する法律第45条
- 4 所管部課
農林水産部畜産課
- 5 設立目的
養鶏生産物の需給の安定、消費の促進及び養鶏に関する情報の収集、提供等を行い、もって養鶏
経営の安定に資するとともに国民食生活の向上と養鶏産業の健全な発展に寄与する。
- 6 事業内容
 - (1) 養鶏生産物の需給安定に関する事業
 - (2) 養鶏生産物の価格安定に関する事業
 - (3) 養鶏生産物の流通改善に関する事項
 - (4) 養鶏生産物の消費拡大に関する事項
 - (5) 養鶏の飼養管理技術等の改善及び普及に関する事項
 - (6) 養鶏に関する情報の収集、提供等に関する事業
 - (7) 養鶏生産物の品質改善に関する事項
 - (8) 養鶏生産の合理化に関する事項
 - (9) 鳥インフルエンザ生産者互助基金に関する互助金交付契約の締結、生産者積立金の徴収及び
互助金の交付
 - (10) 鶏卵の価格差補填契約等の締結、鶏卵価格差補填事業に係る補填積立金の徴収及び価格差
補填金の交付
 - (11) 成鶏更新・空舎延長事業に係る協力金の徴収及び奨励金の交付
 - (12) その他協会の目的を達成するために必要な事業

7 組織機構（令和2年7月1日現在）
（組織図）



常勤役員 1人, 常勤職員 10人

8 出資の状況（令和2年4月1日現在）

- (1) 出資総額 562,100千円
 (2) 茨城県の出資額 9,000千円
 (3) 茨城県の出資比率 1.6%

9 役員名簿（令和2年7月1日現在） 【役員数 21人】

役職名	氏名	常勤・非常勤	備考
会長	齋藤 利明	非常勤	
筆頭副会長	杉原 勲	非常勤	
副会長	秋田 正吾	非常勤	
副会長	岡田 一弘	非常勤	
専務理事	浅木 仁志	常勤	
理事	落水 日朗	非常勤	
理事	吉川 栄浩	非常勤	
理事	小林 茂雄	非常勤	
理事	志村 浩幸	非常勤	
理事	鈴木 憲一	非常勤	
理事	仙田 学	非常勤	
理事	高野 英夫	非常勤	
理事	中林 政義	非常勤	
理事	中山 晋吾	非常勤	
理事	彦坂 誠	非常勤	

理 事	廣 井 洋 司	非 常 勤	
理 事	松 本 義 治	非 常 勤	
理 事	宮 澤 哲 雄	非 常 勤	
監 事	荒 牧 洋 一	非 常 勤	
監 事	磯ヶ谷 正 徳	非 常 勤	
監 事	須 田 孝	非 常 勤	